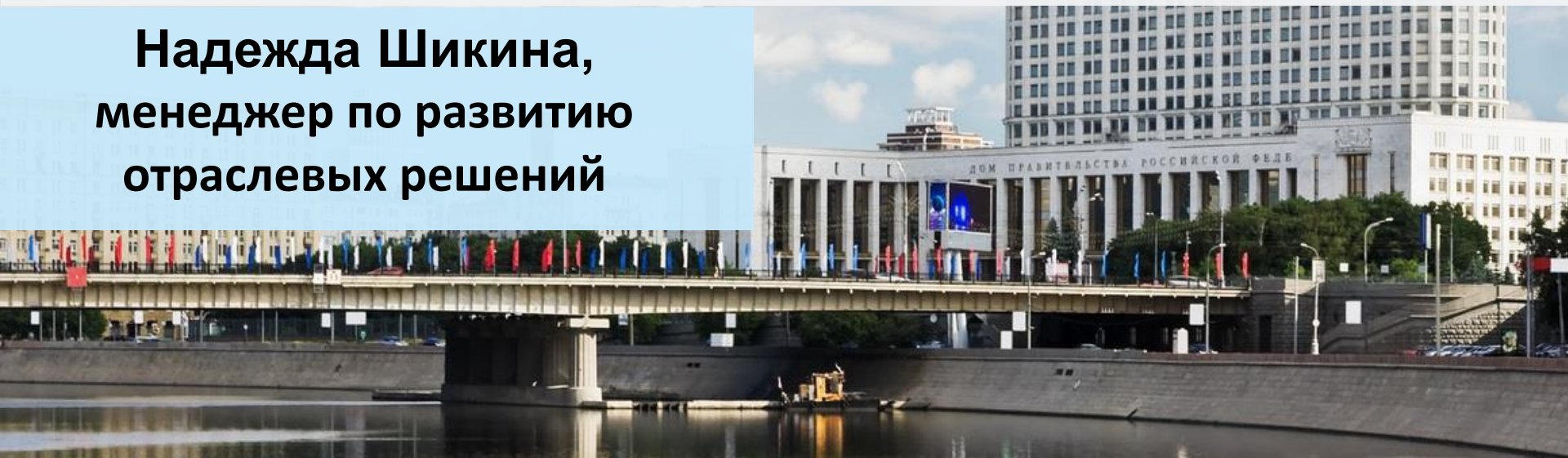


# Решения «1С-Битрикс» для государственных организаций

**Надежда Шикина,  
менеджер по развитию  
отраслевых решений**



→ Компания «1С-Битрикс» —  
российский разработчик  
систем управления сайтами и  
корпоративными порталами.

10 000+ партнеров

130 000+ сайтов



**1С·БИТРИКС**



2006

2008

2011

2012

# Платформа 1С-Битрикс

## Общий платных тиражных CMS



59,01%	<b>1С-Битрикс</b>	<b>0,86 ↑</b>
9,28%	UMI.CMS	0,20 ↓
8,98%	NetCat	0,02 ↑
6,99%	HostCMS	0,37 ↓
2,98%	Simpla	0,08 ↑
2,50%	Jimdo	0,04 ↓
2,30%	Amiro.CMS	0,10 ↓
1,80%	diafan.CMS	0,05 ↑
6,18%	Прочие	

Прочие: SiteEdit, ImageCMS, UralCMS, S.Builder, ABO.CMS, RBC Contents, DJEM, Twilight CMS, CMS Ruen, Atilekt.CMS, Parallels SiteBuilder.

Быстро. Просто. Эффективно.



## 1С-Битрикс: Управление сайтом

профессиональная система управления веб-проектами для создания:

- ✓ корпоративных сайтов
- ✓ интернет-магазинов
- ✓ информационных порталов
- ✓ онлайн-сообществ
- ✓ социальных сетей
- ✓ и других сайтов

[www.1c-bitrix.ru](http://www.1c-bitrix.ru)

# Платформу 1С-Битрикс используют:



ФЕДЕРАЛЬНОЕ СОБРАНИЕ  
РОССИЙСКОЙ ФЕДЕРАЦИИ

ГОСУДАРСТВЕННАЯ ДУМА  
официальный сайт

РОСКУЛЬТУРА ru

Российская культура в событиях и лицах



МЧС России

Министерство Российской Федерации по делам  
гражданской обороны, чрезвычайным ситуациям  
и ликвидации последствий стихийных бедствий



РОСОХРАНКУЛЬТУРА



Официальный сайт Федеральной службы  
по надзору в сфере транспорта

Ространснадзор

СЛЕДСТВЕННЫЙ КОМИТЕТ

при прокуратуре Российской Федерации



ФЕДЕРАЛЬНАЯ СЛУЖБА  
ПО ФИНАНСОВОМУ МОНИТОРИНГУ



МИНИСТЕРСТВО ЭНЕРГЕТИКИ  
РОССИЙСКОЙ ФЕДЕРАЦИИ




ФЕДЕРАЛЬНАЯ  
МИГРАЦИОННАЯ СЛУЖБА

Официальный сайт ФМС России



ВСЕРОССИЙСКАЯ  
ПЕРЕПИСЬ НАСЕЛЕНИЯ

# Знакомо?



Сайт... это сложные технологии, программирование, непонятные термины...

У меня нет времени в этом разбираться!

# Что такое эффективный сайт

Эффективный сайт решает конкретные задачи организации

- ✓ Повысить уровень обслуживания граждан
- ✓ Повысить престиж учреждения
- ✓ Соответствовать требованиям законодательства во избежание проверок прокуратуры



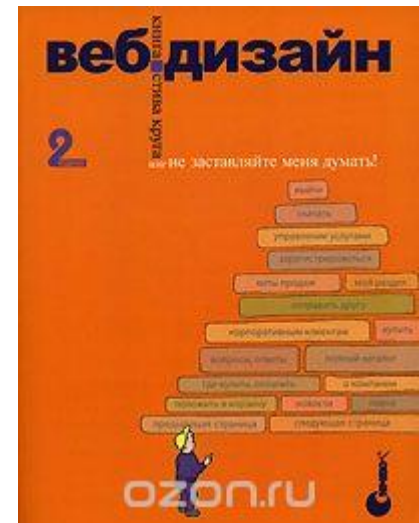
## Решая свои задачи мы решаем задачи гражданина

- Комфортные условия для доступа к информации, необходимой для обеспечения различных потребностей граждан
- Экономия времени на решение запросов/получении услуг
- Безопасная работа с интернет-ресурсом





# «Не заставляйте меня думать» Стив Круг



<http://www.ozon.ru/context/detail/id/3795618/>

Символика города

Почетные граждане

История города в датах

Достопримечательности

История одной улицы на рубеже веков

Города-побратимы  
Twin-Cities

Календарь памятных дат

Фотогалерея Смоленска

## ДОСТОПРИМЕЧАТЕЛЬНОСТИ

### Памятник М.И. Глинки.

Расположен в восточной стороне сада им. Глинки (Блонье) Построен в честь композитора, основателя русской классической музыки в 1885 году. Автор -скульптор А.Р. Бок. (142)

### The monument to Mikhail Glinka

It is situated in the eastern part of Mikhail Glinka Park (formerly Blonie Park). The monument was erected in honour of the founder of Russian classical music in 1885. The sculptor was A. R. Bock. (142)

### Памятник Федору Коню.

Установлен в мае 1991 г., в честь зодчего, русского архитектора и военного строителя XVI- начало XVII вв. Скульптор - О. Комов, архитектор А.К. Анипко. Находится на ул. Октябрьской революции, около Громовой башни.(182)

### Fyodor Ken's monument

It was erected in honour of a Russian architect and a military builder of the 16th -17th centuries. Designed by A.K. Anipko, O. Komov the monument was put up on October Revolution Street, near Gromovaya Tower. (182)

### Памятник с орлами.

Находится в сквере Памяти героев. Автор - инженер-подполковник Н.С. Шуцман, скульптор С.Р. Надольский. Памятник был заложен 6 августа 1912 г. в дни празднования 100-летия Отечественной войны. Построен в честь воссоединения под Смоленском армий под командованием М.Б. Баркляя де Толли и П.И. Багратиона. (236)

### The monument with eagles

Architected by N.S. Shutsman and S.R. Nadolsky, the monument lies in the Heroes' Memory Garden. It was founded on 6 August 1912 on the days of the commemoration of the 100th anniversary of the Patriotic War and was built in honour of the reunion of the two Russian armies under command of M.B.Barclay de Tolly and P.I. Bagration. (236)

### Памятник 1812 г.

Находится в парке культуры и отдыха, вблизи от главного входа. Открыт 5 ноября 1841г. Автор - архитектор Антони Адамини. Памятник построен в честь сражения под Смоленском 4 и 5 августа 1812 г. (161)

### The monument 1812

The monument is situated in the Municipal Park of Culture and Rest, not far from the main entrance. Architected by Antony Adaminy, it was unveiled on 5 November 1841. . The monument was erected in honour of the battle of Smolensk on 4-5 August 1812. (161)

### Памятник В.И. Ленину

Установлен на площади Ленина. Открыт 24 октября 1967 года - в канун 50-летия Октябрьской социалистической революции. Автор скульптор, лауреат Ленинской и Государственной премии, член-корреспондент Академии художеств СССР, профессор Л.Е. Кербель и архитектор Б.И. Тхор. (234)

### Lenin's monument

The monument was erected on Lenin Square and was unveiled on 24 October 1967, on the eve of the 50th anniversary of The Great October Socialist Revolution. Lenin's monument was designed by B.I.Thor and L.E. Kerbel, a laureate of the Lenin and the State Prizes, a member of Academy of Arts. (234)

### Успенский собор.

Возведен в память о героической обороне Смоленска в 1609-1611 гг. на месте одноименного собора XII века. Находится на

### The Assumption cathedral

The cathedral was erected in memory of the heroic defense of Smolensk in 1609-1611 on the spot of the former cathedral bearing

## Интернет-приемная. Ввод требуемой информации

**Личная информация**

Введите ваши личные данные

Фамилия \*

Имя \*

Отчество

**Контактная информация**

Введите ваши контактные данные

Я иногородний гражданин

Выберите ваш район города

Железнодорожный ▼

Индекс

Улица

ул.

Дом

д.

Корпус/Подъезд

к.

Квартира

кв.

Email

**Обращения**

Тема и текст обращения

Должность руководителя \*

- Выберите - ▼

Тип обращения

Жалоба ▼

Текст обращения \*

## Интерактивность и мобильность:

- Карта объектов
- Сервис «Обращения»
- Опросы
- Мобильные версии и приложения
- и т.п.



**Если сайт долго  
грузится, то он  
будет терять  
большое число  
посетителей**



# Чего не должно быть



## Имеется информация, что эта веб-страница атакует компьютеры!

Имеется информация о том, что веб-страница oko-uran999.narod.ru используется для атак на компьютеры пользователей. В соответствии с вашими настройками безопасности она была заблокирована.

Веб-страницы, атакующие компьютеры, пытаются установить программное обеспечение, которое похищает персональную информацию, вредит вашей системе или использует ваш компьютер для атак на другие компьютеры.

Некоторые страницы намеренно созданы для распространения вредоносного программного обеспечения, однако многие страницы были взломаны и делают это без ведома или разрешения своих владельцев.

[Уходим отсюда!](#)

[Почему эта страница была заблокирована?](#)

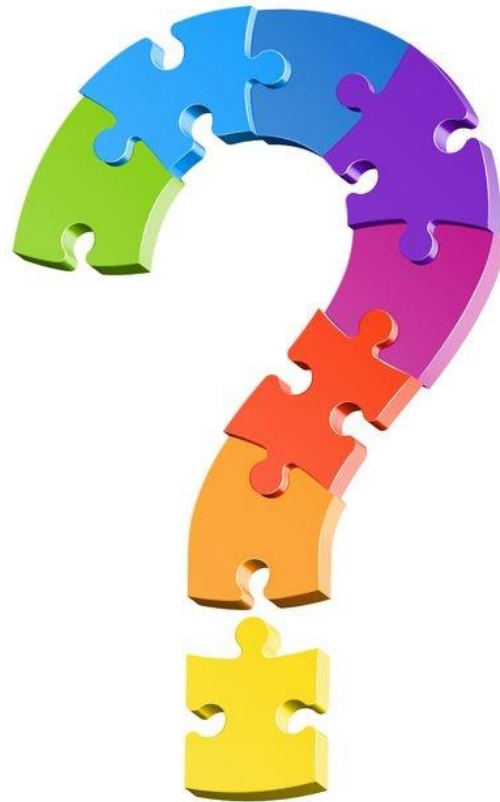
[Игнорировать это предупреждение](#)

# Как сделать сайт эффективным

- Удобные интерфейсы
- Понятный контент
- Доступность с любых устройств
- Высокая производительность и безопасность



# Решения «1С-Битрикс» для государственных организаций



... зачем?



# Разработать сайт сложно

- Каким должен быть дизайн?
- Какие сервисы и разделы нужны?
- Какие нужны материалы и откуда их взять?
- Как найти команду разработчиков?

Сроки запуска проекта:

•Разработка «с нуля»:  
4-6 мес и больше



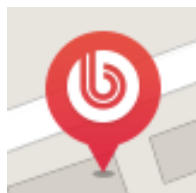
•Готовое решение – 1-2  
недели



**1000+ проектов**

## Решения для государственных организаций

- Официальный сайт государственной организации
- Внутренний портал государственной организации
- Портал открытых данных **new**
- Мобильное приложение «Мой город» **new**



## Сервисы **new**

- Интерактивная карта объектов



## Соответствие законодательству РФ

- ФЗ: №8-ФЗ, №112-ФЗ, №149-ФЗ, №152 ФЗ
- Приказы Правительства и Министерств РФ
- Методические рекомендациями по публикации открытых данных
- Сертификат ФСТЭК



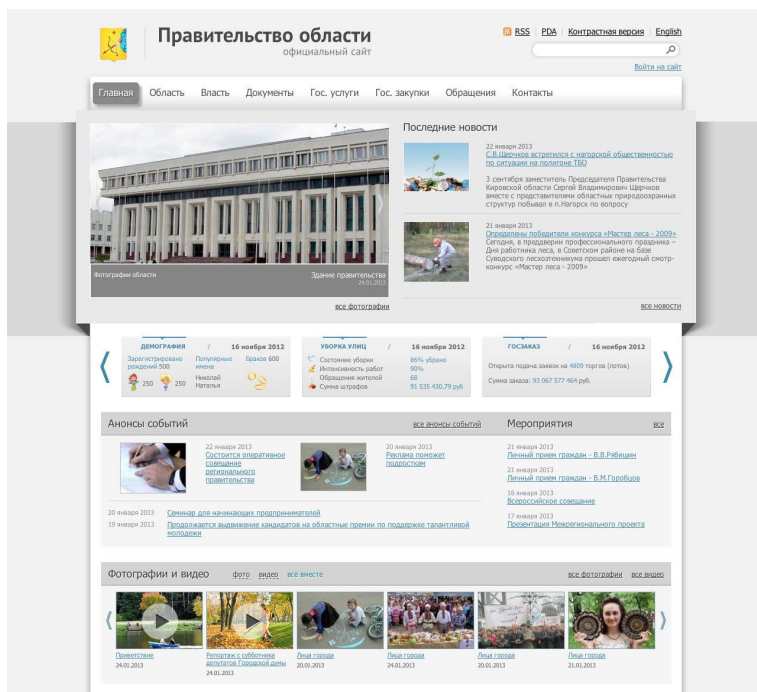
Официальный сайт  
государственной организации

# Преимущества



- Готовая структура: разделы и сервисы, шаблоны дизайна и демо-контент.
- Соответствие Законодательству РФ
- Простое управление сайтом: автоматический мастер установки
- Высокая безопасность, сертификат ФСТЭК

<http://www.1c-bitrix.ru/solutions/gov/site.php>



- Разделы о государственной организации, документы и т.д.
- Сервис «Обращения граждан»
- Интерактивная карта объектов
- Версия для лиц с ограниченными физическими возможностями здоровья (WCAG2.0)
- Мобильная версия и мобильное приложение «Мой город»


# Федеральный закон №8

- ✓ **Все органы власти и местного самоуправления должны иметь официальный сайт и обеспечивать раскрытие информации**
- ✓ Закон вводит понятие **ОФИЦИАЛЬНОГО САЙТА** государственного органа и органа местного самоуправления.
- ✓ Закон вводит **ОБЯЗАТЕЛЬНУЮ** открытость информации, кроме персональных данных и информации ограниченного доступа.
- ✓ Закон детально расписывает правила раскрытия информации о деятельности органа власти. По сравнению с 98-ФЗ **СУЩЕСТВЕННО РАСШИРЕН ПЕРЕЧЕНЬ РАСКРЫВАЕМОЙ ИНФОРМАЦИИ.**
- ✓ Закон **ОБЯЗЫВАЕТ** регистрировать обращения граждан и неявно указывает на преимущества процедуры с помощью сайта
- ✓ Закон определяет правила контроля и исполнения всех требований

# Типовые официальные сайты в поставке продукта

1. **Сайт органа местного самоуправления муниципального образования** (город, поселок, район и т.п. – на примере сайта администрации города)
2. **Сайт органа власти субъекта РФ** (области, края, республики – на примере сайта правительства области)
3. **Сайт законодательного органа власти субъекта РФ** (на примере сайта областной думы )
4. **Сайт законодательного органа местного самоуправления**
5. **Сайт проекта или целевой программы, реализуемой государственной организацией**
6. **Сайт силового ведомства** (на примере сайта прокуратуры области)
7. **Сайт территориально-распределенной организации** (на примере сайта органов ЗАГС)
8. **Сайт государственного учреждения или предприятия** (гуП, муП – на примере сайта государственного предприятия)
9. **Сайт подразделения органа власти или государственной организации** (на примере сайта департамента)






## Настройка продукта «1С-Битрикс: Официальный сайт государственной организации»

### Мобильное приложение

Установить мобильное приложение

Мобильное приложение "Мой город"

- Государственные услуги, включая популярные электронные услуги
- Обращения граждан: возможность выбора тематики обращений и добавления фото
- Интерактивная карта: объектов, событий и туристических маршрутов города
- Управление услугами и обращениями в личном кабинете



← Назад **Установить** →

# Шаблон «Яркий»

Войти на сайт  
PDA версия  
Контрастная версия

## АДМИНИСТРАЦИЯ ГОРОДА КИРОВА

ОФИЦИАЛЬНЫЙ САЙТ

- Главная
- Город
- Администрация
- Руководители
- Документы
- Закупки
- Услуги
- Обращения
- Контакты

Поиск по сайту

### Добро пожаловать

**Виртуальная приемная**

Официально

- [Законодательная карта](#)
- [Справочники](#)

**sochi.ru 2014**

[Фотографии города](#)

Добро пожаловать на официальный сайт Администрации города!

Здесь вашему вниманию представлена информация о городе и деятельности исполнительно-распорядительного органа местного самоуправления.

На сайте постоянно действует электронная приемная, где можно высказать свое мнение по актуальным проблемам и задать интересующие вопросы.

### О районе

Административный центр:  
Энск

Население: 3217,6 тыс.

Площадь: 53,6 тыс. км2

Географическое положение:  
Центральный район расположен на юге Восточно-Европейской равнины по среднему течению р. Волги.

### Первое лицо

# Шаблон «Портальный»



Фотографии области

Здание правительства

24.01.2013

[все фотографии](#)

## Последние новости



22 января 2013  
[С.В.Щерчков встретился с нагорской общественностью по ситуации на полигоне ТБО](#)

3 сентября заместитель Председателя Правительства Кировской области Сергей Владимирович Щерчков вместе с представителями областных природоохранных структур побывал в п.Нагорск по вопросу



21 января 2013  
[Определены победители конкурса «Мастер леса - 2009»](#)  
Сегодня, в преддверии профессионального праздника – Дня работника леса, в Советском районе на базе Суводского лесхозтехникума прошел ежегодный спот-конкурс «Мастер леса - 2009»

[все новости](#)

### ДЕМОГРАФИЯ

Зарегистрировано рождений 500

250

Популярные имена

Николай  
Наталья

16 ноября 2012

Бракос 600

### УБОРКА УЛИЦ

Состояние уборки

Интенсивность работ

Обращения жителей

Сумма штрафов

16 ноября 2012

86% убрано

90%

69

91 535 430.79 руб.

### ГОСЗАКАЗ

Открыта подача заявок на 4809 торгов (лотов)

Сумма заказа: 93 067 577 464 руб.

16 ноября 2012

## Анонсы событий

[все анонсы событий](#)

## Мероприятия

[все](#)



22 января 2013  
[Состоится оперативное совещание регионального правительства](#)



20 января 2013  
[Реклама поможет подросткам](#)

21 января 2013  
[Личный прием граждан - В.В.Рабишин](#)

21 января 2013  
[Личный прием граждан - В.М.Горобцов](#)

18 января 2013  
[Всероссийское совещание](#)

17 января 2013  
[Презентация Межрегионального проекта](#)

20 января 2013

[Семинар для начинающих предпринимателей](#)

19 января 2013

[Продолжается выдвижение кандидатов на областные премии по поддержке талантливой молодежи](#)

## Фотографии и видео

[фото](#) [видео](#) [все вместе](#)

[все фотографии](#) [все видео](#)



[Приветствие](#)  
24.01.2013



[Репортаж с субботника депутатов Городской думы](#)  
24.01.2013



[Лица города](#)  
20.01.2013



[Лица города](#)  
24.01.2013

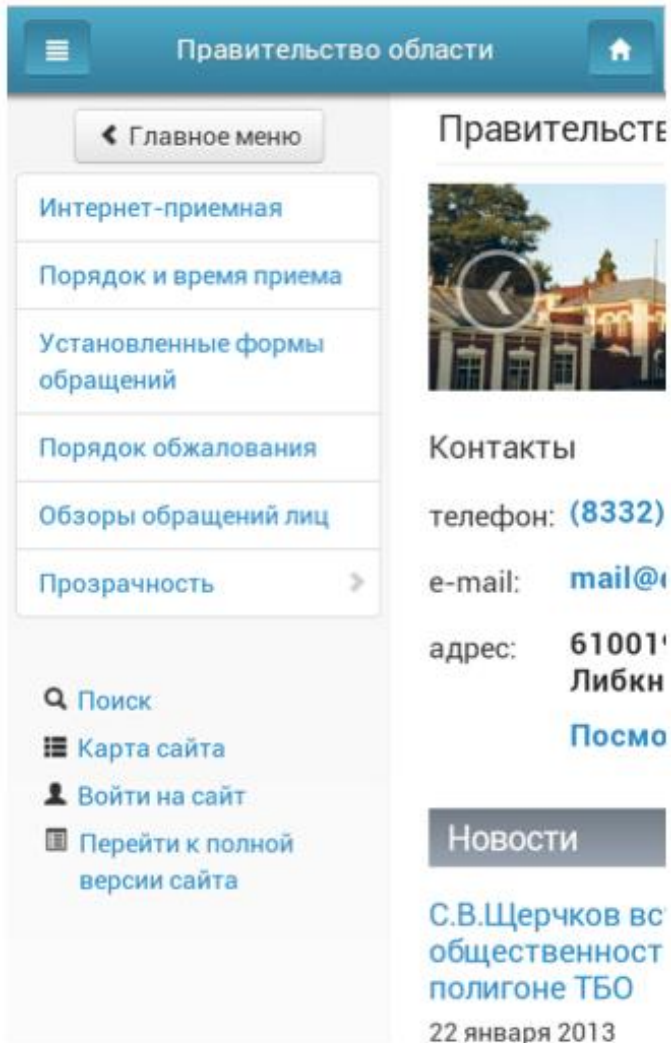


[Лица города](#)  
20.01.2013



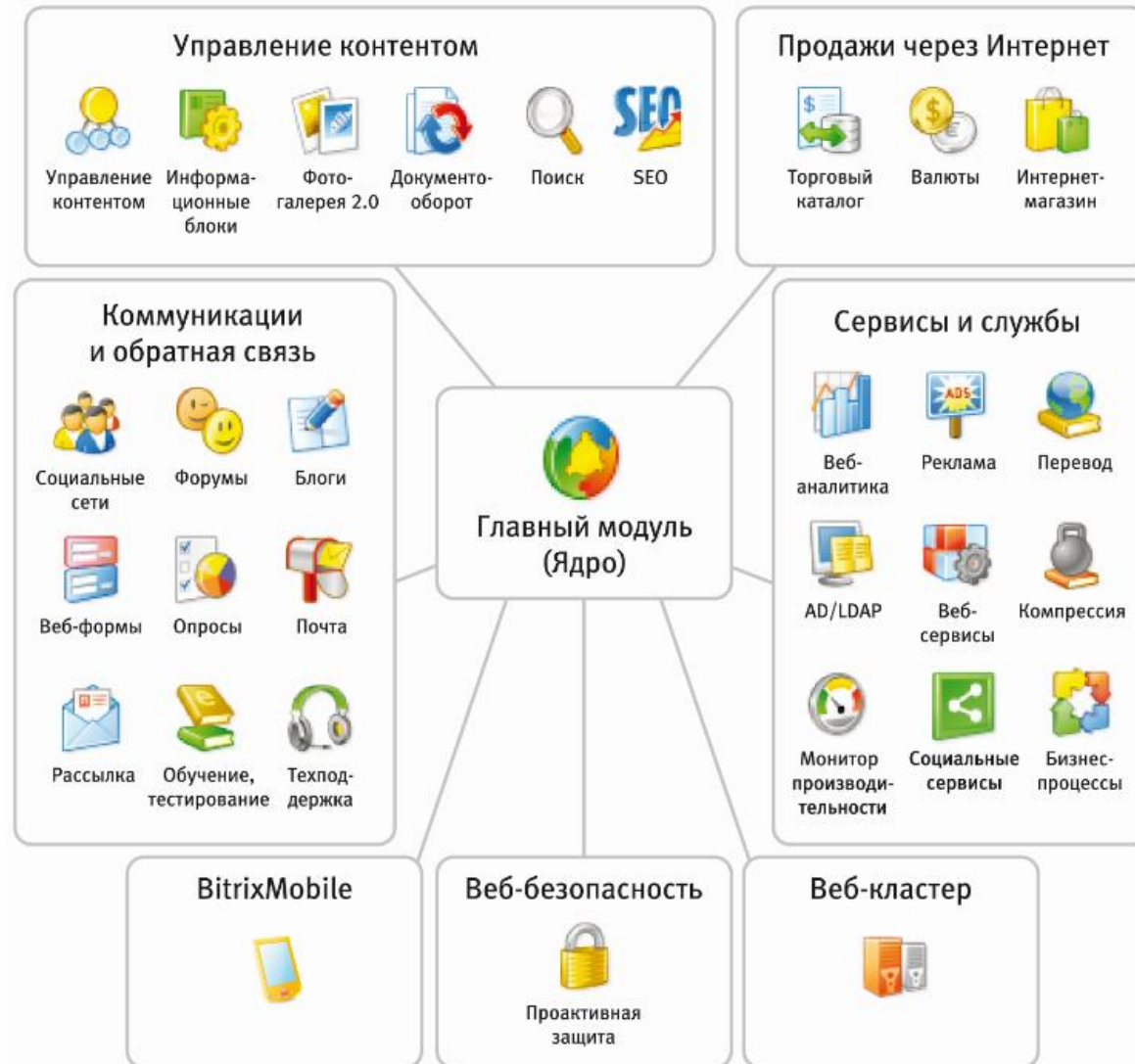
[Лица города](#)  
21.01.2013

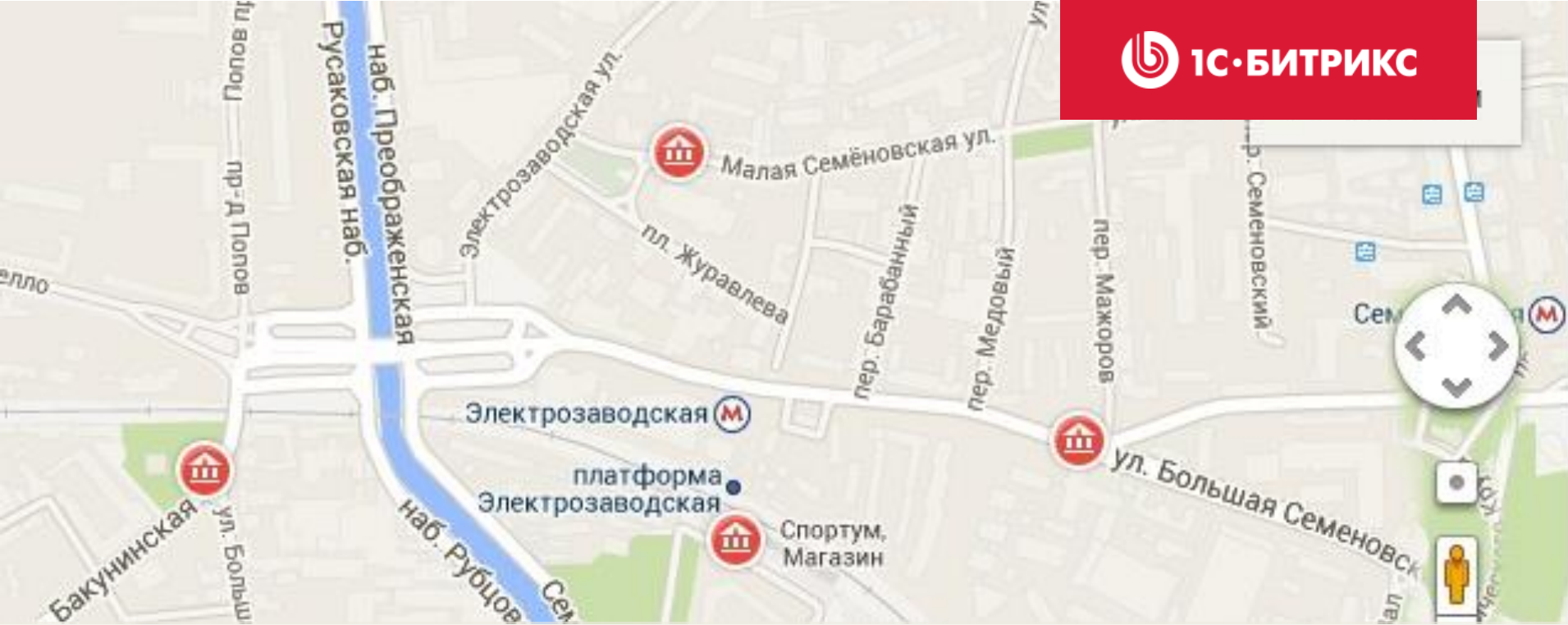
# Мобильная версия



- Автоматически подключается при заходе на сайт с мобильного устройства
- Не требуется отдельная «мобильная» структура сайта
- Не нужно создавать **НОВЫЙ КОНТЕНТ** (максимум – адаптировать несколько страниц)

# Широкий функционал



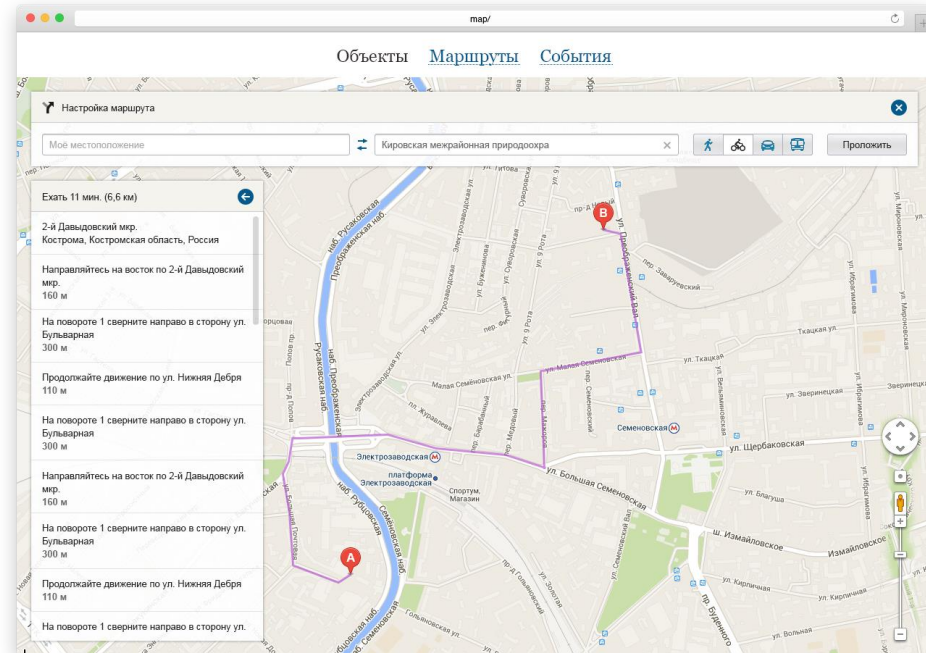


## Модуль «1С-Битрикс: Интерактивная карта объектов»

# Интерактивная карта объектов

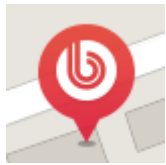
Универсальное решение для визуализации картографических данных

- ✓ Карта объектов, событий и маршрутов
- ✓ Неограниченная вложенность категорий
- ✓ Загрузка данных из модуля или извне
- ✓ Прокладка маршрутов
- ✓ Шаблон для мобильных устройств
- ✓ Гибкие настройки и API для разработчиков



- ✓ **Цена: 14 900р.**

<http://marketplace.1c-bitrix.ru/solutions/bitrix.map/>

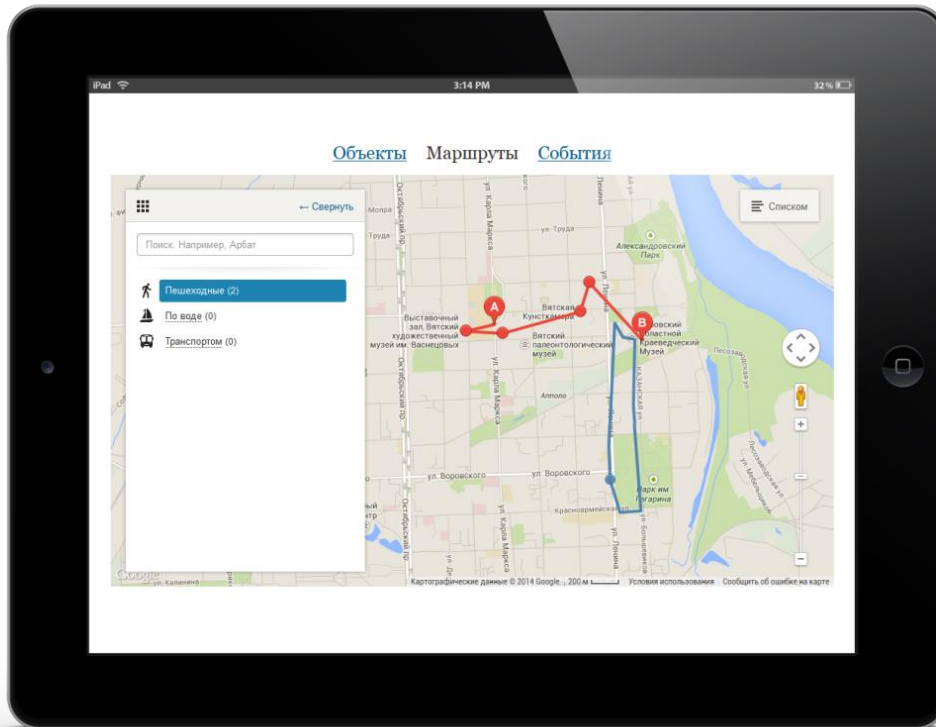


# Интерактивная карта

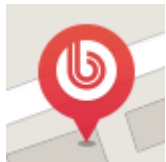
## Карта объектов и событий

- отображение объектов на Яндекс.Картах или Google Maps
- группировка объектов по категориям
- список объектов
- поиск объектов по их названию
- детальная информация об объекте
- прокладка маршрута до объекта

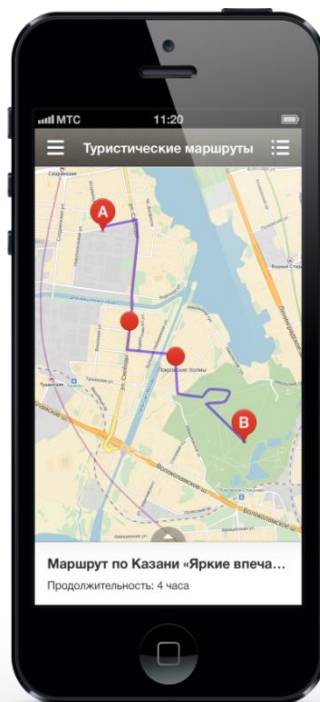
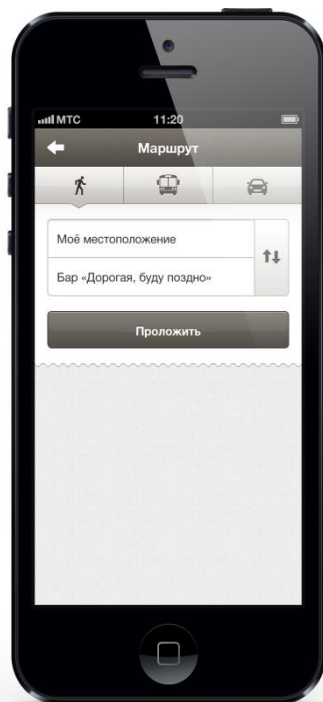
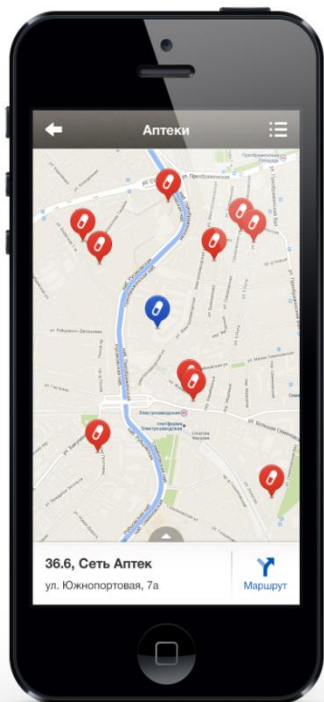
## Карта маршрутов





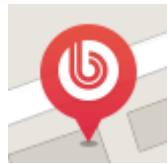


# Мобильная карта



Доступность с мобильных устройств:

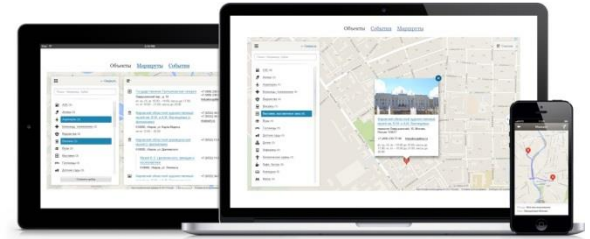
- ✓ Шаблон для мобильной версии сайта
- ✓ Шаблон для мобильного приложения



# Управление картой (API)



- ✓ Поддержка Яндекс.Карты и Google Maps
- ✓ Единый источник данных и для мобильной и для десктоп версии
  
- ✓ Кастомизация внешнего вида (задание пользовательских маркеров, изменение высоты карты, цвета линий , текст сообщений и т.п):
  - Через интерфейс административной панели 1С-Битрикс
  - Через настройки компонента
  - С помощью настройки параметров и CSS
  
- ✓ Настройка маршрутов
- ✓ Защита от ввода некорректных данных

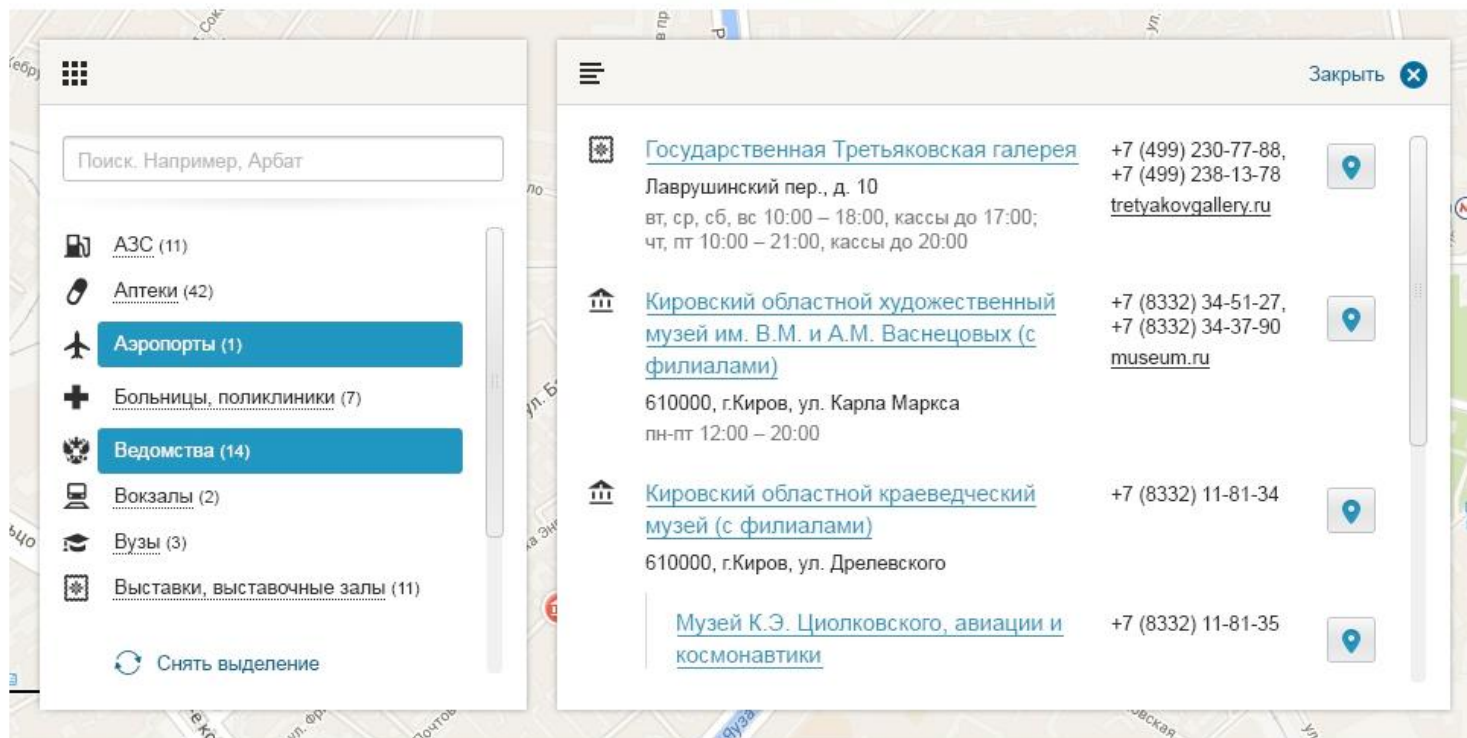


# Карта в обычной версии



Главная > Область > Путеводитель

Объекты Маршруты События










Поиск. Например, Арбат

- АЗС (11)
- Аптеки (42)
- Аэропорты (1)
- Больницы, поликлиники (7)
- Ведомства (14)
- Вокзалы (2)
- Вузы (3)
- Выставки, выставочные залы (11)

Снять выделение

Закреть

	<a href="#">Государственная Третьяковская галерея</a>	+7 (499) 230-77-88, +7 (499) 238-13-78 <a href="http://tretyakovgallery.ru">tretyakovgallery.ru</a>	
	<a href="#">Кировский областной художественный музей им. В.М. и А.М. Васнецовых (с филиалами)</a>	+7 (8332) 34-51-27, +7 (8332) 34-37-90 <a href="http://museum.ru">museum.ru</a>	
	<a href="#">Кировский областной краеведческий музей (с филиалами)</a>	+7 (8332) 11-81-34	
	<a href="#">Музей К.Э. Циолковского, авиации и космонавтики</a>	+7 (8332) 11-81-35	

# Объекты Маршруты События

← Свернуть

Музей

- АЗС (11)
- Аптеки (42)
- Аэропорты (1)**
- Больницы, поликлиники (7)
- Ведомства (14)**
- Вокзалы (2)
- Вузы (3)
- Выставки, выставочные залы (11)

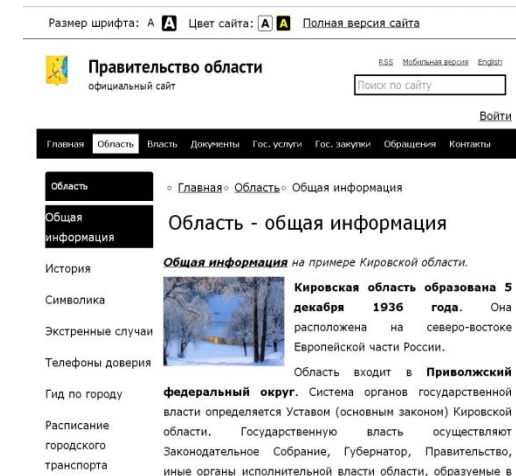
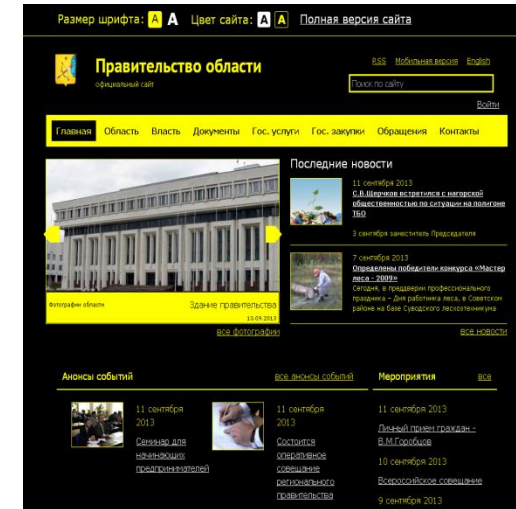
Снять выделение

**Кировский областной художественный музей им. В.М. и А.М. Васнецовых**  
переулок Лаврушинский, 10, Москва, Россия 119017  
+7 (499) 230-77-88 [tretyakovgallery.ru](http://tretyakovgallery.ru)  
вт, ср, сб, вс – 10.00 до 18.00, кассы до 17.00; чт, пт – 10.00 до 21.00, кассы до 20.00

# Доступность сайта для людей с ограниченными возможностями



- Соответствие стандартам WCAG2.0 и ГОСТ Р 52872-2007 :
  - возможность увеличения размера шрифта
  - выбор контрастной цветовой схемы
  - перемещение по странице с помощью клавиатуры
  - и другие специальные решения
- Новая контрастная версия (CSS, без перезагрузки страниц)
- Подробное руководство по обеспечению доступности веб-контента





# Правительство области

официальный сайт

[RSS](#) [Мобильная версия](#) [English](#)

Поиск по сайту

[Войти](#)

[Главная](#)

[Область](#)

[Власть](#)

[Документы](#)

[Гос. услуги](#)

[Гос. закупки](#)

[Обращения](#)

[Контакты](#)



[Фотографии области](#)

[Здание правительства](#)

13.09.2013

[все фотографии](#)

## Последние новости



11 сентября 2013

[С.В.Шерчков встретился с нагорской общественностью по ситуации на полигоне ТБО](#)

3 сентября заместитель Председателя



7 сентября 2013

[Определены победители конкурса «Мастер леса - 2009»](#)

Сегодня, в преддверии профессионального праздника – Дня работника леса, в Советском районе на базе Суводского лесхозтехникума

[все новости](#)

## Анонсы событий

[все анонсы событий](#)

## Мероприятия

[все](#)



11 сентября 2013

[Семинар для начинающих предпринимателей](#)



11 сентября 2013

[Состоится оперативное совещание регионального правительства](#)

11 сентября 2013

[Личный прием граждан - В.М.Горобцов](#)

10 сентября 2013

[Всероссийское совещание](#)

9 сентября 2013



# Правительство области

официальный сайт

[RSS](#) [Мобильная версия](#) [English](#)

[Войти](#)

[Главная](#)

[Область](#)

[Власть](#)

[Документы](#)

[Гос. услуги](#)

[Гос. закупки](#)

[Обращения](#)

[Контакты](#)

Область

Общая информация

История

Символика

Экстренные случаи

Телефоны доверия

Гид по городу

Расписание городского транспорта

◦ [Главная](#) ◦ [Область](#) ◦ [Общая информация](#)

## Область - общая информация

***Общая информация*** на примере Кировской области.



**Кировская область образована 5 декабря 1936 года.** Она расположена на северо-востоке Европейской части России.

Область входит в **Приволжский федеральный округ**. Система органов государственной власти определяется Уставом (основным законом) Кировской области. Государственную власть осуществляют Законодательное Собрание, Губернатор, Правительство, иные органы исполнительной власти области, образуемые в

# Руководство по доступности (законодательная карта 2)

[Создать обращение](#)

[Запрос информации](#)

[Мои обращения и запросы](#)

## Уровень А. Принцип 1. Воспринимаемость

Информация и компоненты пользовательского интерфейса должны быть представлены только в том виде, который могут воспринимать пользователи.

### 1.1 Нетекстовый контент

Весь нетекстовый контент, представленный пользователю, имеет эквивалентную текстовую версию, кроме описанных ниже случаев

#### 1.1.1 Элементы управления, ввод информации

Если нетекстовый контент является элементом управления или полем для ввода пользовательской информации, то он имеет название, описывающее его назначение.

Относится к элементам управления (элементам форм), ссылкам, оформленным в виде графических элементов. Для элементов форм может быть подпись (например placeholder), расположенный рядом поясняющий текст и т.п. Для ссылок обязательно применение атрибута title с текстом подсказки.

Примеры выполнения

[форма поиска](#),  
[форма обращений](#),  
[форма авторизации](#)

#### 1.1.2 Медиаконтент, ограниченный по времени

Если нетекстовый контент представлен в виде медиаконтента, ограниченного по времени, то его текстовая версия предоставляет, как минимум, краткое описание данного нетекстового контента.

Например, заставка с информацией, как вариант, даже с элементами выбора. Содержание таких роликов (рекламы, заставки и т.п.) можно посмотреть в виде текста.

Не используется в демонстрационном наполнении

- Уровень А. Принцип 1. Воспринимаемость

[Уровень А. Принцип 2. Управляемость](#)

[Уровень А. Принцип 3. Понятность](#)

[Уровень А. Принцип 4. Надежность](#)

[Уровень АА. Принцип 1. Воспринимаемость](#)

[Уровень АА. Принцип 2. Управляемость](#)

[Уровень АА. Принцип 3. Понятность](#)

[Уровень АА. Принцип 4.](#)



**Более 1100 клиентов  
уже используют  
готовое решение**



## Новости Правительства Республики Башкортостан



28 Сентября 2012

### [Рустэм Хамитов принял участие в заседании Совета ПФО по миграционной политике](#)

Президент Башкортостана Рустэм Хамитов принял участие в заседании Совета при полномочном представителе Президента России в Приволжском федеральном округе. Обсуждались региональные аспекты и меры по реализации концепции государственной миграционной политики.



29 Сентября 2012

### [На вопросы читателей «ОЭГ» ответит министр связи Борис Мелкоедов](#)



28 Сентября 2012

### [Бюджет Башкортостана на 2013-2015 годы внесен в парламент республики](#)



28 Сентября 2012

### [Тридцать творческих проектов получают гранты Президента Башкортостана](#)



27 Сентября 2012

### [Рустэм Хамитов провел республиканское совещание по подготовке к отопительному сезону](#)

## Темы недели

[На вопросы читателей «ОЭГ» ответит министр связи Борис Мелкоедов](#)

[Рустэм Хамитов провел республиканское совещание по подготовке к отопительному сезону](#)

[Многодетные матери получили награды Правительства Башкортостана](#)

## Обращение

✦ [Обратиться к Премьер-министру Правительства Республики Башкортостан](#)

✦ [Государственные услуги](#)

✦ [Государственные заказы](#)

# ЙОШКАР-ОЛА

Информационный портал «Город Йошкар-Ола»



[Город](#) [Администрация](#) [Документы](#) [Муниципальные услуги](#) [Обращения граждан](#)



Поиск

## Официально

[Выборы](#)

[Конкурсы и аукционы](#)

## Город

[Общая информация](#)

[История](#)

[Символика](#)

[Горожанам и гостям города](#)

[Экономика и финансы](#)

[Социальная сфера](#)

[Муниципальное имущество](#)

## Новости

28.09.2012

### [Музыкальный кубок КВН РМЭ](#)



Смех, бурные аплодисменты доносились из Дворца культуры им. XXX-летия победы 26 сентября 2012. Ведь именно там состоялась первая встреча команд КВН после долгих летних каникул



28.09.2012

### [Сохранять культурные и нравственные ценности](#)

Организация календарно-обрядовых и национальных праздников на территории городского округа и деятельность гимназии имени Сергея Радонежского по формированию духовно-нравственной

культуры подрастающего поколения обсуждались на очередном заседании совета по взаимодействию с религиозными объединениями, созданного при столичной администрации



28.09.2012

### [Соревнуются допризывники](#)

25-26 сентября на спортивной базе МарГУ состоялась летний этап Спартакиады допризывной молодежи г.Йошкар-Олы. В этих соревнованиях, где юноши состязались в стрельбе из пневматической винтовки, силовой гимнастике, беге на 100 и 1000

метров, приняла участие 31 команда учебных заведений города (в 2010 году участвовали 12 команд, в 2011 году 26 команд)

## Мэр города



[Олег Павлович Войнов](#)  
Мэр города Йошкар-Олы

## Горячая линия



**Горячая линия ЖКХ**  
тел. 42-16-54



# ПРОКУРАТУРА ВОЛОГОДСКОЙ ОБЛАСТИ

ОФИЦИАЛЬНЫЙ САЙТ

Сегодня 29 сентября 2012  
года



Войти / Регистрация

ПОЛЕЗНЫЕ  
ССЫЛКИ  
НА САЙТЕ



НАПИСАТЬ  
ОБРАЩЕНИЕ  
ПРОКУРОРУ



ПОРЯДОК  
РЕГИСТРАЦИИ  
ОБРАЩЕНИЙ



ВETERАНЫ  
ПРОКУРАТУРЫ



Руководство

Структура

Документы

История прокуратуры

Рубрика прокурор  
разъясняет

Работа с обращениями  
граждан

Борьба с коррупцией

Вакансии

Полезные ссылки

Сводный план проверок

Интернет приемная

Наши ветераны

К сведению СМИ

## ■ НОВОСТИ ПРОКУРАТУРЫ ВОЛОГОДСКОЙ ОБЛАСТИ

28.09.2012 | [Прокуратура г. Вологды требует приостановить деятельность сауны](#)

27.09.2012 | [Вологодский областной суд на основании вердикта коллегии присяжных заседателей вынес обвинительный приговор по уголовному делу о заказном убийстве](#)

27.09.2012 | [Прокуратура Междуреченского района проверила обстоятельства падения пожилой женщины из окна больницы](#)

27.09.2012 | [Череповецкий городской суд вынес приговор по уголовному делу о мошенничестве при долевом строительстве многоквартирных жилых домов](#)

26.09.2012 | [Сегодня в прокуратуре Вологодской области состоялось заседание координационного совещания руководителей правоохранительных органов области](#)

▶ [Подписаться на рассылку](#)

▶ Архив новостей: [Месяц](#) | [Год](#) | [Все новости](#)

## ■ НОВОСТИ ПО БОРЬБЕ С КОРРУПЦИЕЙ

19.09.2012 | [Сотрудники УГИБДД УМВД России по Вологодской области привлечены к дисциплинарной ответственности за предоставление недостоверных сведений о работе](#)

## ■ ПОИСК ИНФОРМАЦИИ НА САЙТЕ

Поиск:

## ■ ПРОКУРАТУРЫ В РАЙОНАХ

Выберите район



## ■ ОБРАБОТАННЫЕ ОБРАЩЕНИЯ ГРАЖДАН

28.09.2012



# САНКТ-ПЕТЕРБУРГСКОЕ ГОСУДАРСТВЕННОЕ БЮДЖЕТНОЕ УЧРЕЖДЕНИЕ "ЦЕНТР СОЦИАЛЬНОЙ ПОМОЩИ СЕМЬЕ И ДЕТЯМ АДМИРАЛТЕЙСКОГО РАЙОНА САНКТ-ПЕТЕРБУРГА"

ОФИЦИАЛЬНЫЙ САЙТ

- [Главная](#)
- [О Центре](#)
- [Отделения Центра](#)
- [Новости](#)
- [Формы работы](#)
- [Программы](#)
- [Законодательство](#)
- [Форум](#)
- [Партнеры](#)
- [Контакты](#)

Поиск по сайту

Найти

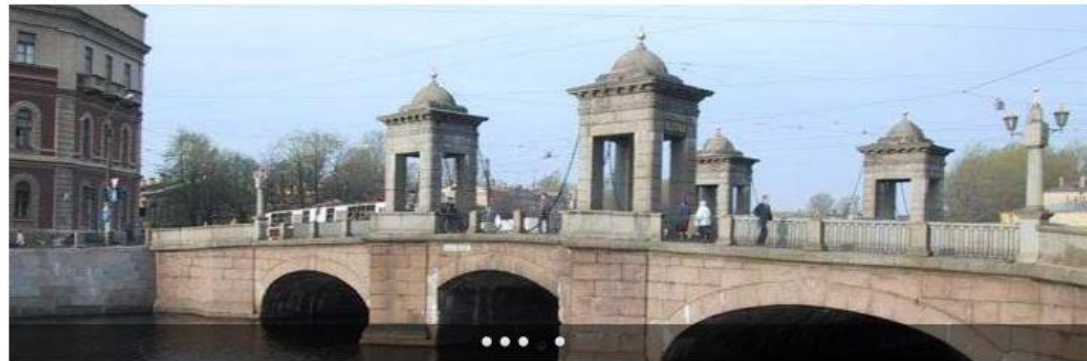
## Добро пожаловать



Официально



Информация для населения



### Прогноз погоды

Санкт-Петербург

**+12**

облачно с прояснениями

Ветер: з, 2,0 м/сек.  
Давление: 756 мм.рт.ст.  
Влажность: 88%  
Восход: 08:00  
Заход: 19:35

[Фотографии района](#)

5

### Важные ссылки



[Государственные услуги](#)

Портал государственных и муниципальных услуг

[Новости](#)

[Все новости](#)

## Цены «1С-Битрикс: Официальный сайт государственной организации»

- Расширенная редакция **99 500 руб.**  
с мобильным приложением «Мой город»  
**В подарок клиенту лицензия на  
«1С-Битрикс: Мобильное приложение»**
- Базовая редакция – **59 900 руб.**

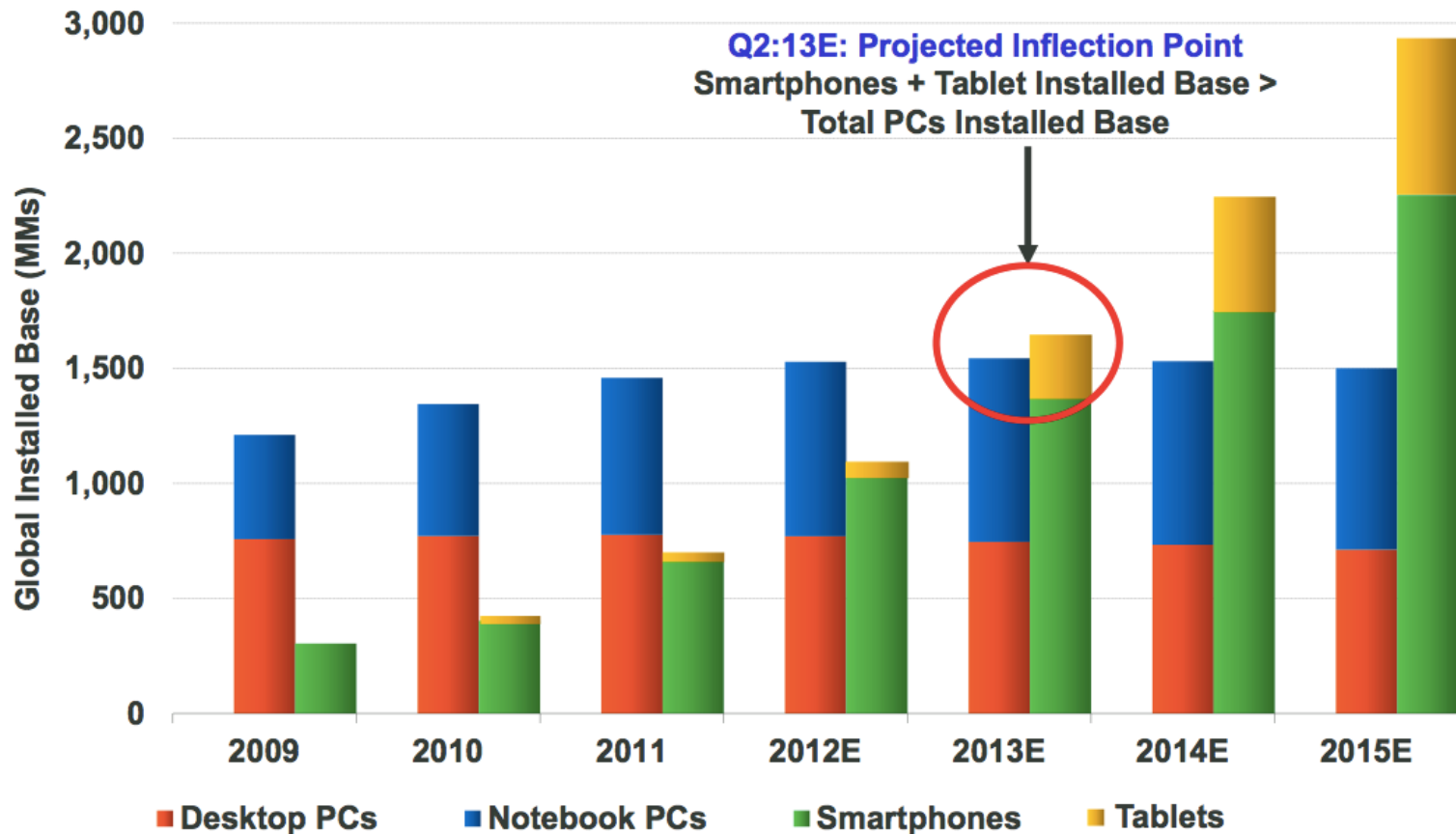
# Мобильное приложение «Мой город»

Создано на базе продукта  
«1С-Битрикс: Мобильное  
приложение»

Демо-версия «BitrixCity»  
доступна в AppStore  
и Google Play



## Global Installed Base of Desktop PCs + Notebook PCs vs. Smartphones + Tablets, 2009-2015E





## Растет число пользователей мобильными устройствами

- 87% Of Connected Devices By 2017 Will Be Tablets And Smartphones

[По прогнозам IDC](#)



- В период с 2012 по 2017 гг. объем мобильного трафика вырастет в 13 раз

[По прогнозам Cisco](#)





Позволяет разрабатывать мобильные приложения для сайтов на платформе «1С-Битрикс» и публиковать их в AppStore и Google Play

- Разработка на html5+JavaScript
- Выпуск обновления не требует перевыпуск мобильных приложений
- Удобно для коллективной разработки, легко масштабировать выпуск. Все формы и изменения сразу отражаются на сайте
- Единая разработка для всех мобильных платформ



**Теперь быстрый выпуск собственного мобильного приложения для органа власти - это реальность!**

[apps.1c-bitrix.ru](http://apps.1c-bitrix.ru)

# Гид по государственным услугам

- Список необходимых документов
- Порядок и условия предоставления услуг
- Популярные услуги

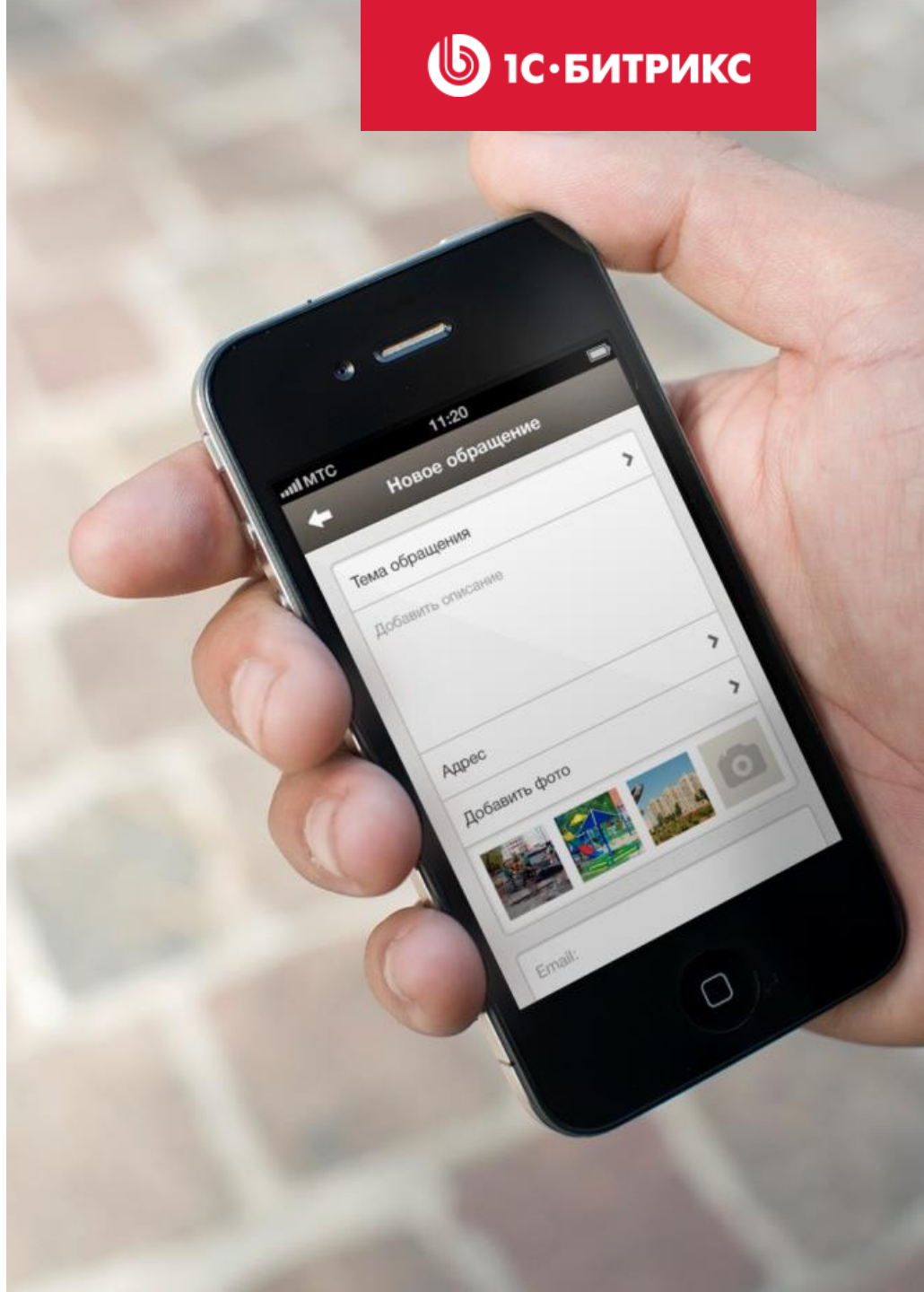


# Государственные услуги

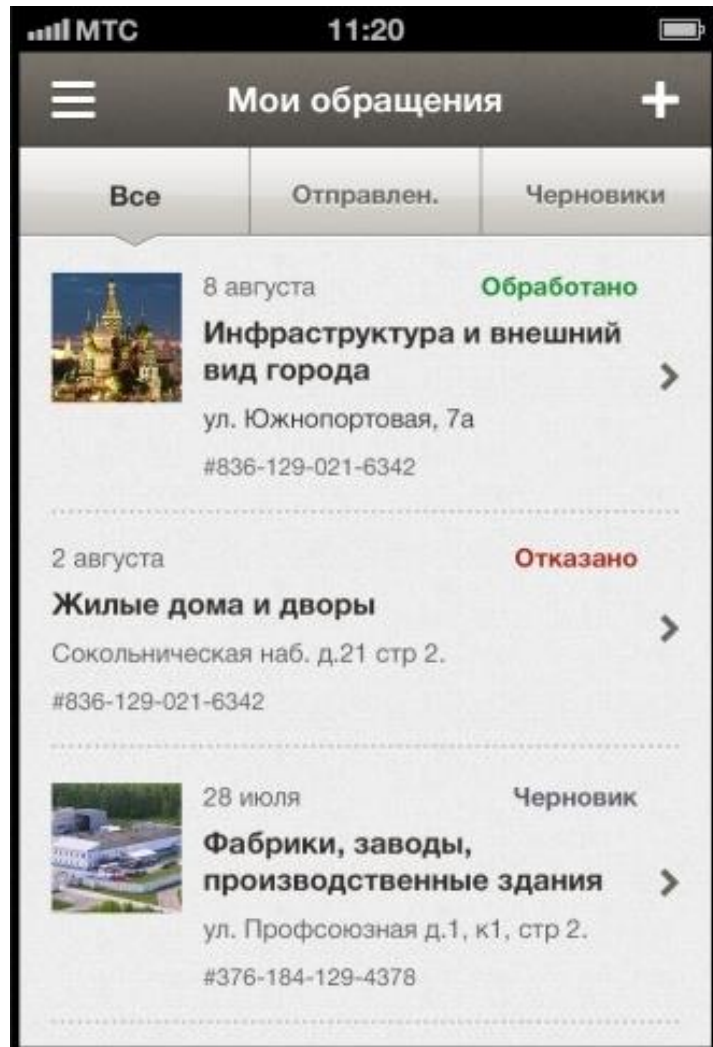
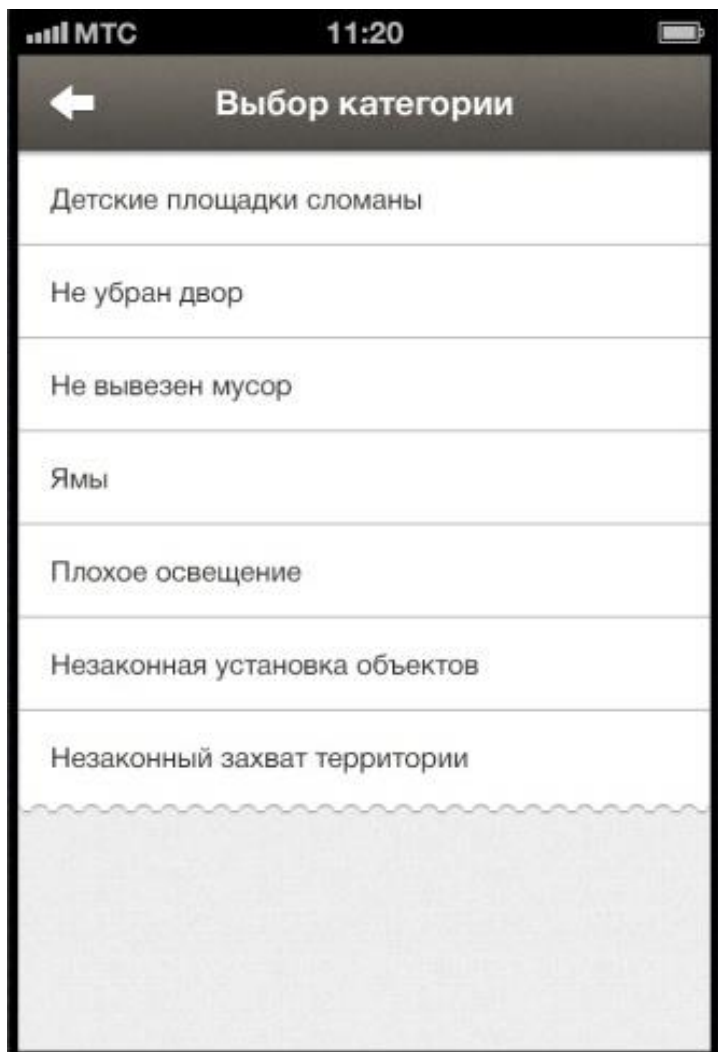


# Обращения граждан

- Отправить обращение или сообщить о проблеме стало удобно!
- Выбор темы обращения
- Добавление фотографий
- Геолокация (планируется)
- Просмотр статусов и результата обработки в личном кабинете

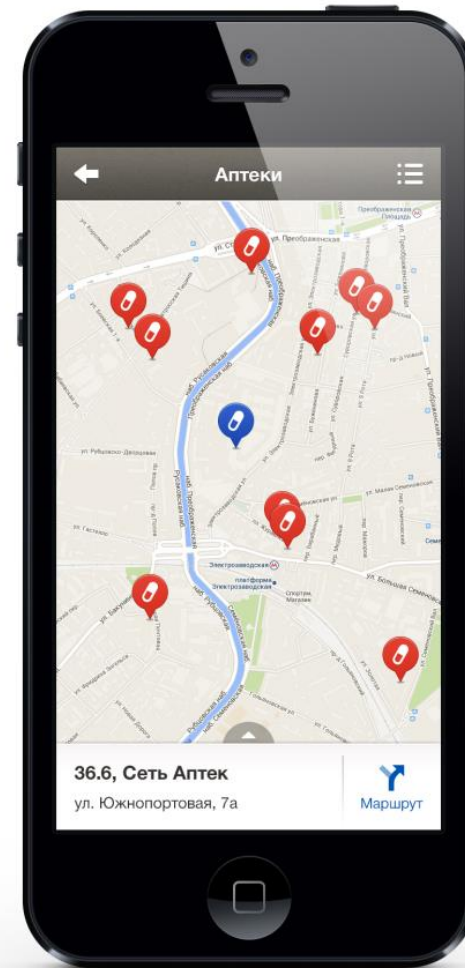


# Обращения: статусы и темы

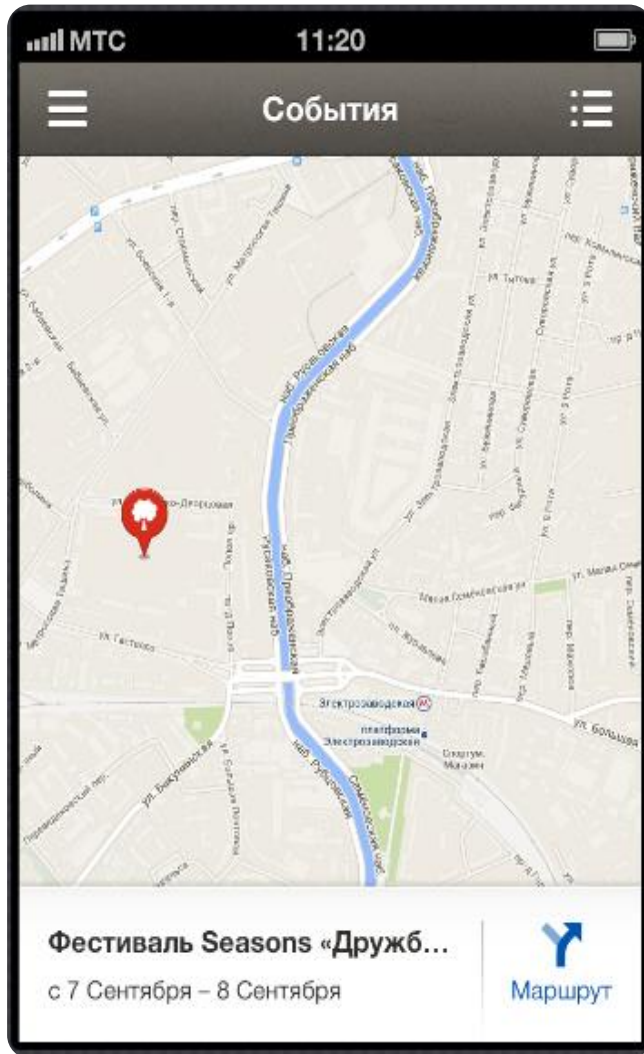


# Интерактивная карта объектов

- Вся инфраструктура города/муниципалитета – на ладони!
- Категории объектов
- Группировка объектов
- Поиск объектов
- Просмотр детального описания объектов
- Прокладка маршрутов

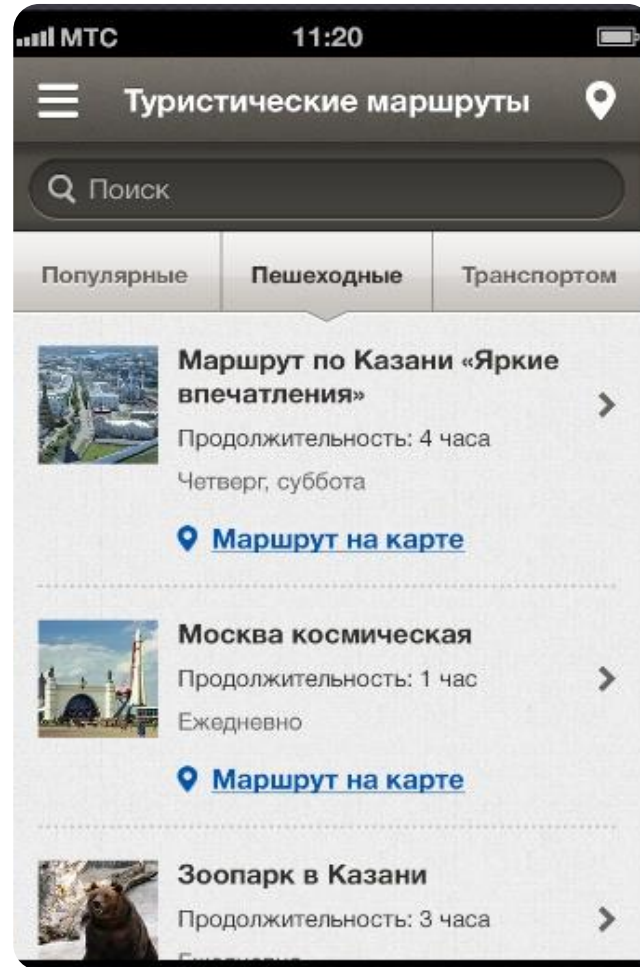
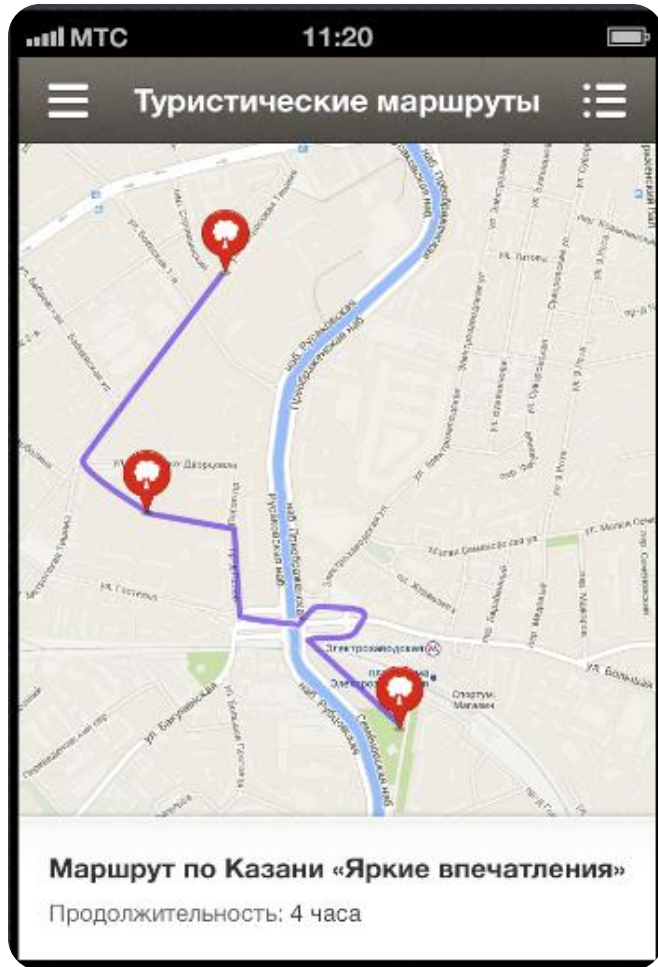


# Карта событий города





# Карта туристических маршрутов

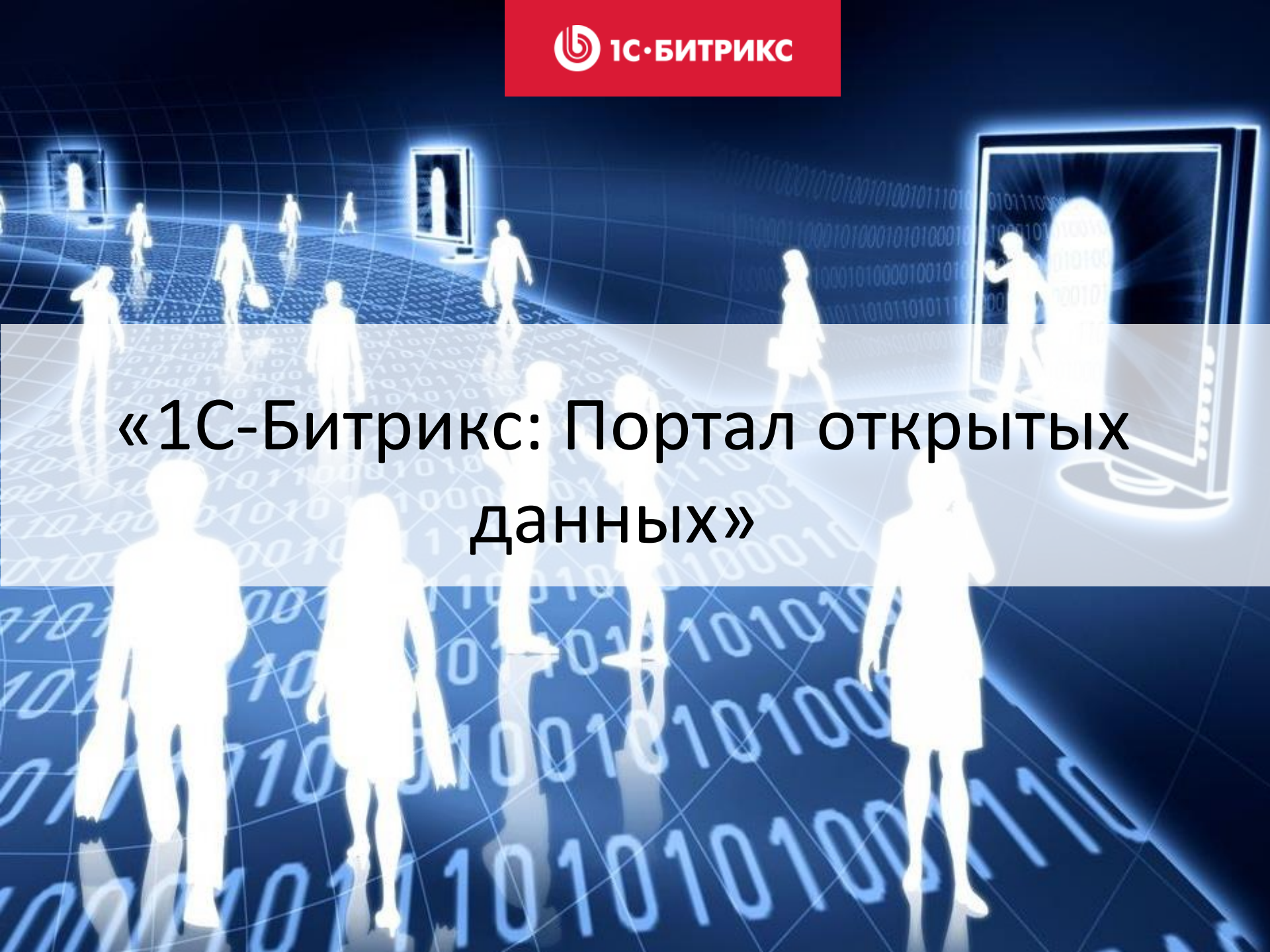


## **«1С-Битрикс: мобильное приложение «Мой город»**

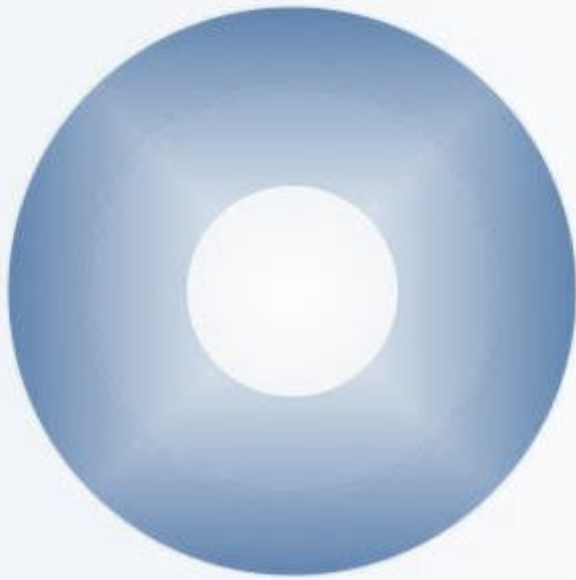
- Модуль в Маркетплейс
- Ориентировочная цена: **68 900 р.**

**(в стоимость включена лицензия на «1С-Битрикс: Мобильное приложение», платформа «1С-Битрикс: Управление сайтом» покупается отдельно)**

**Примечание: включено в лицензию «1С-Битрикс: Официальный сайт государственной организации (расширенный)»**



**«1С-Битрикс: Портал открытых  
данных»**



# ОТКРЫТЫЕ ДАННЫЕ

**Открытые данные** – информация, размещенная в сети «Интернет» в виде систематизированных данных, организованных в формате, обеспечивающем ее автоматическую обработку без предварительного изменения человеком, в целях неоднократного, свободного и бесплатного использования.

# Примеры



Портал открытых  
данных  
правительства  
Москвы



Набор данных : Выданные  
разрешения на  
осуществление деятельности  
по перевозке пассажиров и  
багажа легковым такси

Популярное  
приложение

**Яндекс.Такси**



# 1С-Битрикс: Портал открытых данных

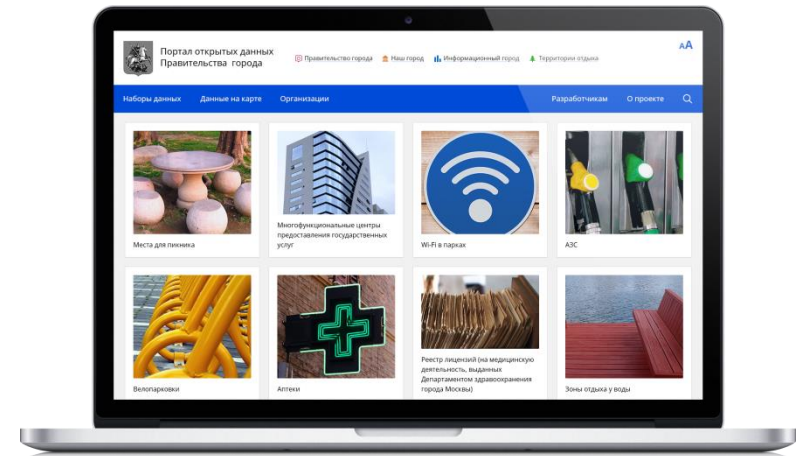
- Готовая структура, дизайн и демо-контент
- Комплексная система создания портала открытых данных
- Соответствие Законодательству РФ
- Высокая безопасность
- API для разработчиков



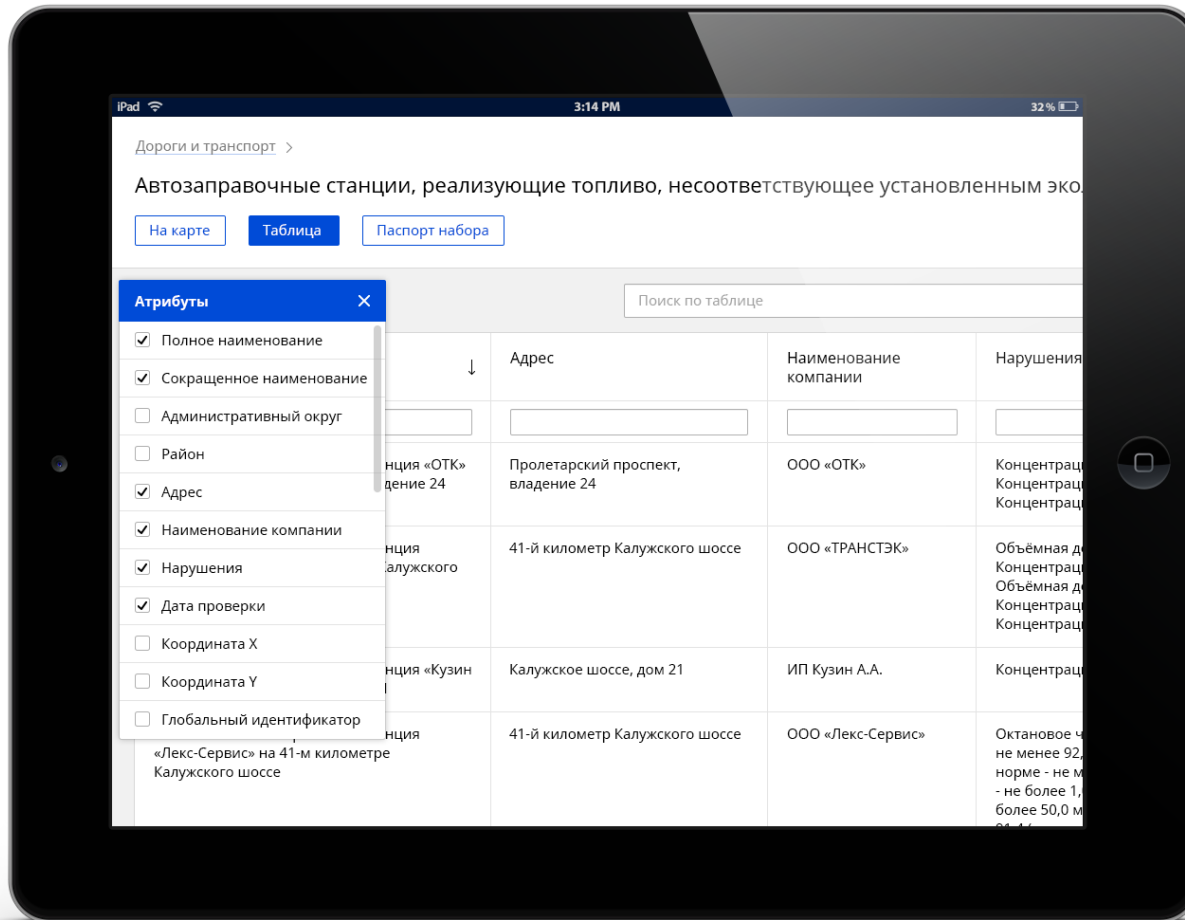
<http://marketplace.1c-bitrix.ru/solutions/bitrix.opendata/>

## Работа с данными на сайте

- Просмотр открытых данных на сайте в онлайн-таблице и на карте
- Поиск и фильтрация данных
- Обратная связь и отправка сообщений об ошибках

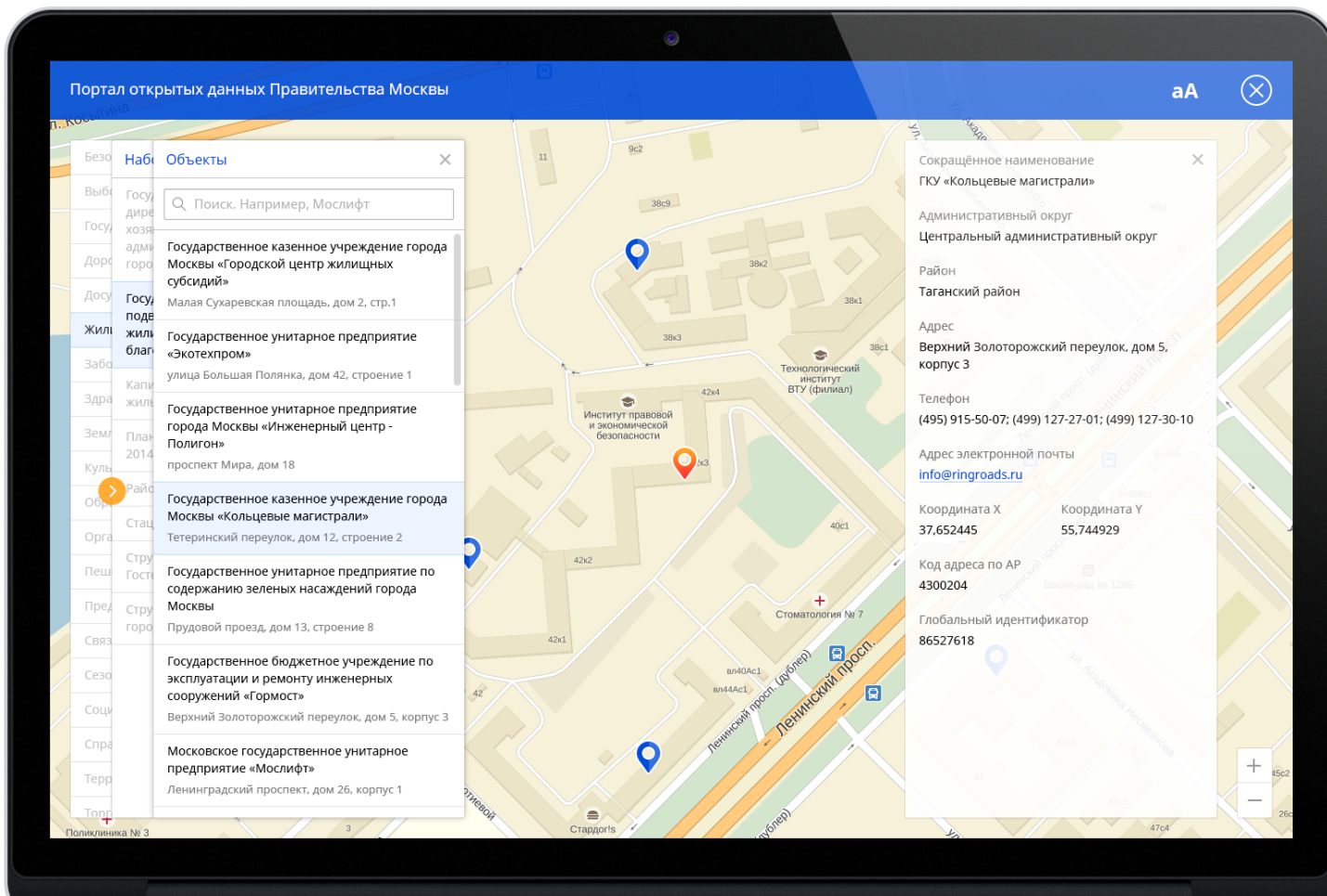


# Настраиваемая онлайн-таблица





# Данные на карте



# Возможности для операторов

- Единое хранилище открытых данных
- Создание и редактирование данных в административной части сайта
- Импорт и экспорт данных, csv
- Версионность данных
- Управление сообщениями об ошибках
- Журнал контроля за изменениями



# Паспорт набора

Наборы данных (паспорта): Набор данных: Кинотеатры - Редактирование - test.opendata.2.dev.smedia.ru

Государственные услуги / Городские отделы жилищных субсидий: Элемент: 3d899baa3875fecb4a3149c4e3576904 - Ре...

Импорт открытых данных из CSV - dev.opendata.2.dev.smedia.ru

Импорт открытых данных из CSV - dev.opendata.2.dev.smedia.ru

Marketplace

Настройки

- Государственные услуги / Информ...
- Государственные услуги / Многоф...
- Государственные услуги / Органы...
- Дороги и транспорт / Автозаправо...
- Дороги и транспорт / Велопарковк...
- Дороги и транспорт / Выданные ре...
- Дороги и транспорт / Нарушения Г...
- Досуг и отдых / Автодромы аттрак...
- Досуг и отдых / Атракционы в ске...
- Досуг и отдых / Детские игровые г...
- Досуг и отдых / Зоны отдыха у вод...
- Досуг и отдых / Кинотеатры
- Досуг и отдых / Летние кинотеатры
- Досуг и отдых / Летние эстрады, с...
- Досуг и отдых / Лодочные станции
- Досуг и отдых / Места для активнс...
- Досуг и отдых / Места для летнего
- Досуг и отдых / Места для пикника
- Досуг и отдых / Места катания на л...
- Досуг и отдых / Мини-зоопарки
- Досуг и отдых / Площадки для нас...
- Досуг и отдых / Роллердромы, ске...
- Досуг и отдых / Сезонные кафе пр...

Элемент    Анонс    Подробно    SEO

**Название:**

Символьный код:

Сортировка:

**Значения свойств:**

E-Mail:

Административный округ:

Адрес:

Адрес в виде кода по AP:

Глобальный идентификатор:

График работы:

Дополнительная информация:

Координата Y:

Координата X:

Наименование:

Номер:

Район:

Телефон:

Уточнение графика работы:

# Справочник организаций

стол

- Структура сайта
- Открытые данные - Мета
  - ОИВ
    - Наборы данных (паспорта)
    - Версии данных
    - Версии структуры
- Открытые данные - Наборы
  - Государственные услуги / Городск
  - Государственные услуги / Информ
  - Государственные услуги / Многоф
  - Государственные услуги / Органы
  - Дороги и транспорт / Автозаправо
  - Дороги и транспорт / Велопарковк
  - Дороги и транспорт / Выданные ре
  - Дороги и транспорт / Нарушения П
  - Дороги и транспорт / Нарушения П
  - Досуг и отдых / Автодромы аттрак
  - Досуг и отдых / Атракционы в ске
  - Досуг и отдых / Детские игровые п
  - Досуг и отдых / Зоны отдыха у вод
  - Досуг и отдых / Кинотеатры
  - Досуг и отдых / Летние кинотеатр
  - Досуг и отдых / Летние эстрады, с
  - Досуг и отдых / Лодочные станции
  - Досуг и отдых / Места для активн

Контент

Сервисы

Аналитика

Marketplace

Настройки

Фильтр +

Название

Раздел:

Найти Отменить

+ Добавить ОИВ Добавить раздел

<input type="checkbox"/>	Название	ИНН	Активность	Сорт.	ID
<input type="checkbox"/>	Департамент городского имущества города Москвы		Да	500	19608
<input type="checkbox"/>	Департамент жилищно-коммунального хозяйства и благоустройства города Москвы		Да	500	19607
<input type="checkbox"/>	Департамент здравоохранения города Москвы		Да	500	19604
<input type="checkbox"/>	Департамент информационных технологий города Москвы		Да	500	19601
<input type="checkbox"/>	Департамент культуры города Москвы		Да	500	19609
<input type="checkbox"/>	Департамент природопользования и охраны окружающей среды города Москвы		Да	500	19603
<input type="checkbox"/>	Департамент торговли и услуг города Москвы		Да	500	20078
<input type="checkbox"/>	Департамент транспорта и развития дорожно-транспортной инфраструктуры города Москвы		Да	500	19606
<input type="checkbox"/>	Департамент физической культуры и спорта города Москвы		Да	500	19602
<input type="checkbox"/>	Комитет государственных услуг города Москвы		Да	500	19610
<input type="checkbox"/>	Объединение административно-технических инспекций города Москвы		Да	500	19605
<input type="checkbox"/>	Управление записи актов гражданского состояния города Москвы		Да	500	19956

Для всех  - действия -

На странице: 20

Разделы 1 – 12 из 12

Экспорт данных в CSV - test.opendata.2.dev.smedia.ru | Импорт открытых данных из CSV - dev.opendata.2.dev.smedia.ru

Сайт | Администрирование | 2 | Настройки | Помощь | поиск... | admin | Выйти | RU |

Рабочий стол | **Контент** | Сервисы | Аналитика | Marketplace | Настройки

Контент

- Структура сайта
- Открытые данные - Мета
  - ОИВ
  - Наборы данных (паспорта)
  - Версии данных
  - Версии структуры
- Открытые данные - Наборы
- Портал открытых данных
  - Импорт данных из CSV
  - Экспорт данных в CSV**
  - Генерация новой версии структуры
- Инфоблоки
- Highload инфоблоки

Рабочий стол > Контент > Портал открытых данных > Экспорт данных в CSV

## Экспорт данных в CSV ☆

Экспорт

### Описание версии

Набор данных:

- Экспортировать описание
- Экспортировать структуру
- Экспортировать данные

**Экспортировать**

1С-Битрикс: Управление сайтом 14.5.0. © 2002 Битрикс, 2007 1С-Битрикс | www.1c-bitrix.ru | Техподдержка

# Что посмотреть

1. [Концепция открытых данных](#)
2. [Методические рекомендации по публикации открытых данных государственными органами и органами местного самоуправления Версия 3.0](#)
3. [Портал открытых данных РФ](#)
4. [Портал открытых данных Правительства Москвы](#)



# Производительность и безопасность

## Производительность и безопасность

- Быстрая скорость загрузки страницы
- Работа под высокими нагрузками
- Гибкость кода к доработкам
- Защита от вирусов и сетевых атак
- Техподдержка



**Сертификат ФСТЭК РФ**



# КОМПОЗИТНЫЙ САЙТ

Уникальная технология производства сайтов

Ускорение

× 100



- HTML
- CSS
- JavaScript
- Изображения
- Динамические

## Преимущества композитного сайта



Отклик сайта в 100  
раз быстрее



Лучшее  
ранжирование  
сайтов в  
Яндекс и  
Google



Повышение  
конверсии сайта

<http://www.1c-bitrix.ru/products/cms/new/#tab-composite-link>

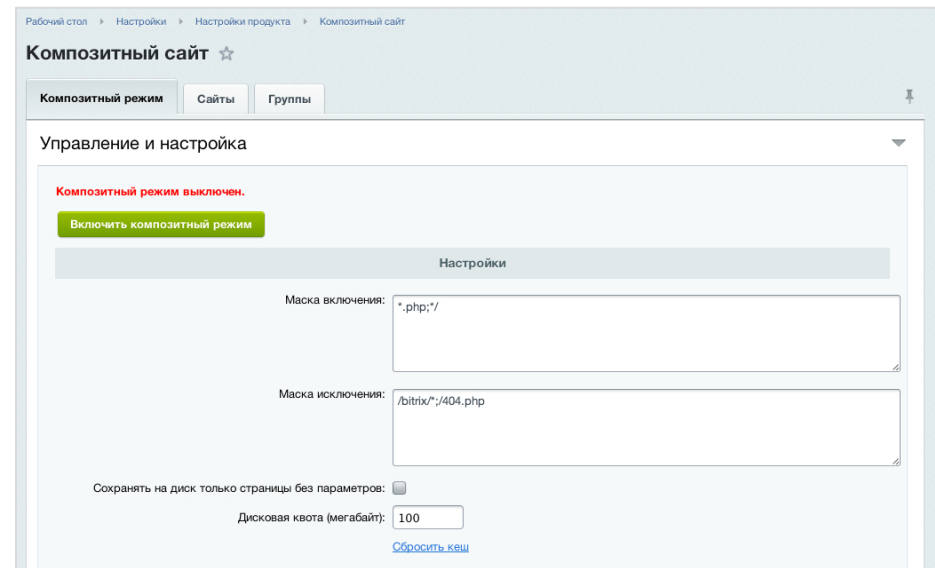
# Как сделать сайт композитным

Разработчик разделяет  
компоненты на статические и  
динамические

Включает композитный режим

При первом запросе готовая  
html страница сохраняется на  
диск

При следующих запросах  
статическая часть отдается с  
диска мгновенно, а  
динамическая подгружается в  
фоновом режиме





# Скорость сайта



Рабочий стол



Контент



Сервисы



Магазин



Аналитика



Marketplace



Настройки

## Настройки

## ▼ bitrix.liveapi

- live\_api.php

## ★ Избранное

## ▼ Пользователи

- Список пользователей
- Группы пользователей
- Уровни доступа
- Импорт пользователей

## ▼ Поиск

- Переиндексация
- Google Sitemap
- Правила сортировки
- Статистика

## ▶ Проактивная защита

## ▶ Валюты

## ▶ Локализация

## ▶ Облако 1С-Битрикс

## ■ Облачные хранилища

Рабочий стол &gt; Настройки &gt; Производительность &gt; Скорость сайта

## Скорость сайта ☆

Статистика для домена

tortik39.ru

Скорость сайта: **Очень быстро (0.31 сек.)**Обработано хитов: **1000**За период: **17 Октября 13:38 - 28 Октября 17:55**Композитных хитов: **100.0%****Скорость сайта** — комплексный показатель комфортности работы с сайтом для посетителей.

Учитывает качество разработки сайта, качество хостинга и доступность сайта по сети. Рассчитывается для 1000 последних посетителей вашего сайта.

Скорость сайта фактически показывает, как быстро отобразился ваш сайт для большинства из этих 1000 посетителей.

[Монитор производительности: 33.72](#)[Композитный сайт: включено](#)[Ускорение сайта \(CDN\): выключено](#)

# Безопасность сайта.

## Проактивная защита

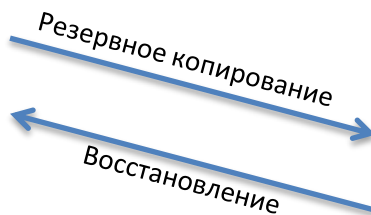
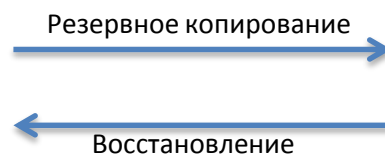


- ✓ Проактивный фильтр защиты от атак (Web Application FireWall)
- ✓ Аутентификация и система составных паролей (OTP)
- ✓ Технология защиты сессии пользователя
- ✓ Активная реакция на вторжение
- ✓ Контроль целостности системы
- ✓ Защита от фишинга
- ✓ Шифрование данных
- ✓ Групповые политики безопасности
- ✓ Защита при регистрации и авторизации
- ✓ Журнал событий
- ✓ Веб-антивирус
- ✓ Сертификат ФСТЭК



# «Облачный» бэкап

➔ Резервное копирование сайта в «облако» и восстановление из «облака» (в России облачные хранилища поддерживают Clodo и Selectel)

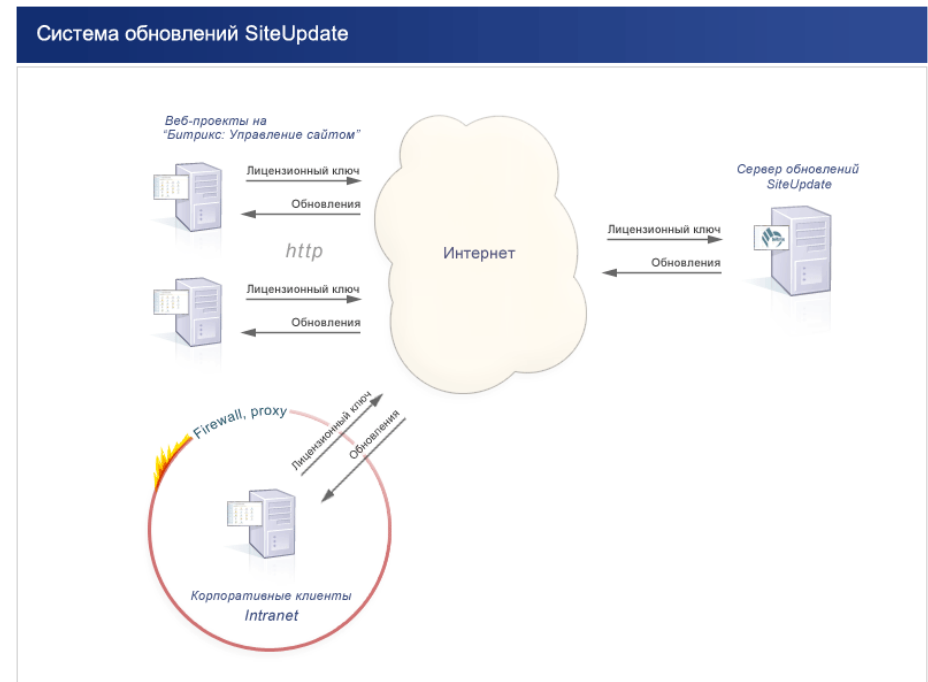


# Система обновлений SiteUpdate


→ Уникальная технология SiteUpdate позволяет без дополнительных расходов скачивать обновления продукта и новые модули.

Обновления не затрагивают публичную часть сайта, полностью исключая потерю данных.

Таким образом, владелец продукта может поддерживать постоянную актуальность системы и оперативно получать новые модули.







**Внутренний портал  
государственной организации**

# Интеграция портала и сайта

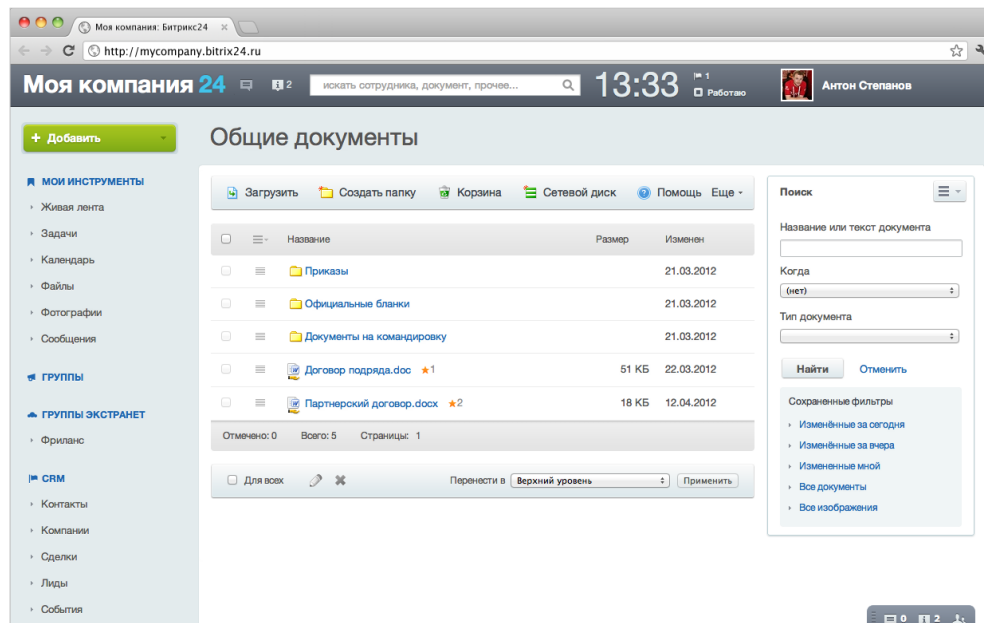
- ✓ Готовая структура и демо-контент
- ✓ Готовые бизнес-процессы в поставке продукта
- Обработка обращений и запросов граждан
- Публикация материалов и документов из портала на сайт: «Новости», «Анонсы событий», **нормативно-правовые акты** и т.п.

<http://www.1c-bitrix.ru/solutions/gov/intranet.php>



# Управление документами

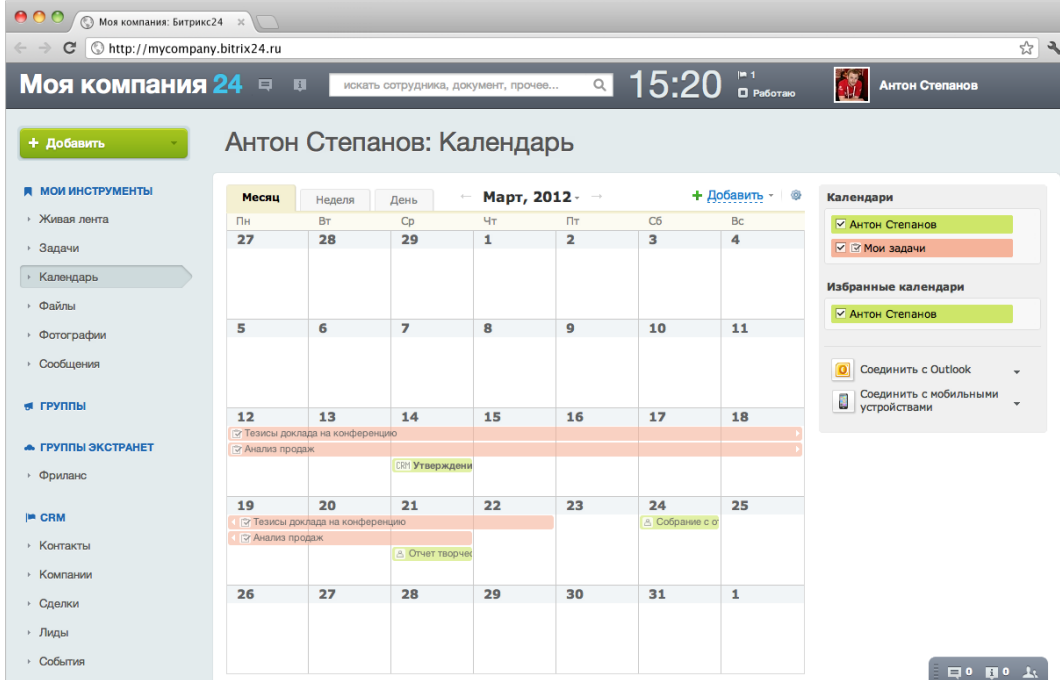
- Единая база документов
- Мгновенный поиск документов
- Совместная работа над документами
- Единое хранилище документов – Битрикс24.Диск



Битрикс24.Диск

# Календари

- Планирование рабочего времени
- Напоминания о предстоящих событиях
- Доступность с мобильных устройств



The screenshot shows the Bitrix24 interface for a user named Anton Stepanov. The main calendar view is for the month of March 2012. The calendar grid shows events for various dates:

Пн	Вт	Ср	Чт	Пт	Сб	Вс
27	28	29	1	2	3	4
5	6	7	8	9	10	11
12	13	14	15	16	17	18
19	20	21	22	23	24	25
26	27	28	29	30	31	1

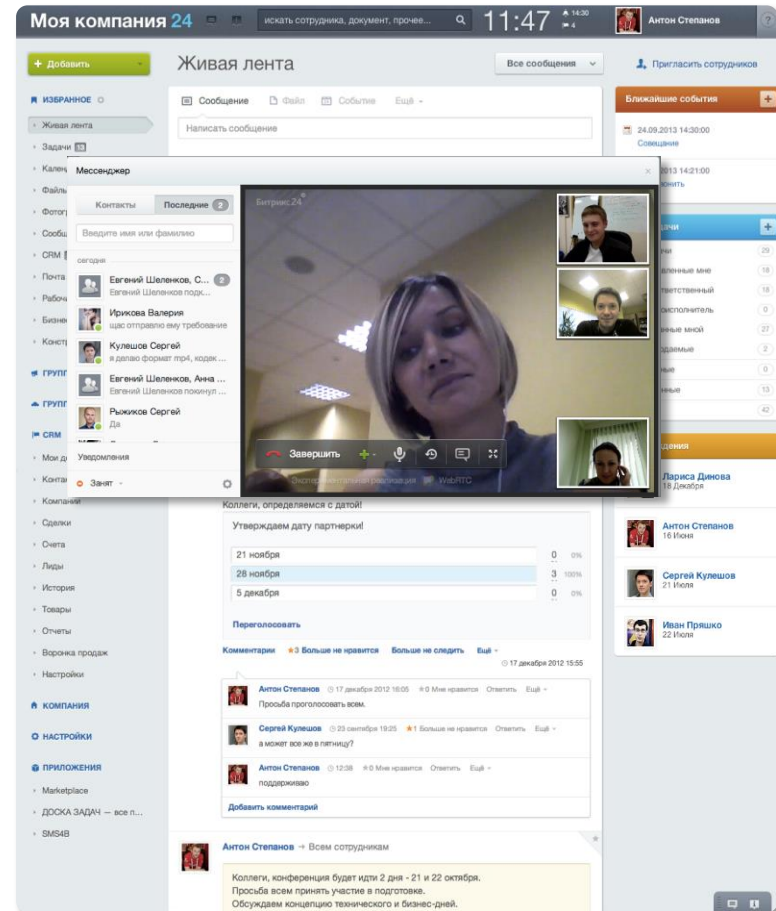
Events shown in the calendar include:

- Тезисы доклада на конференцию (March 12)
- Анализ продаж (March 13)
- Отчет творчес (March 21)
- Собрание с о (March 24)
- Утвердени (March 28)

The interface includes a sidebar with navigation options like 'Мои инструменты', 'Группы', and 'CRM'. The top navigation bar shows the company name 'Моя компания 24', a search bar, the time '15:20', and the user's name 'Антон Степанов'.

# Внутренние коммуникации

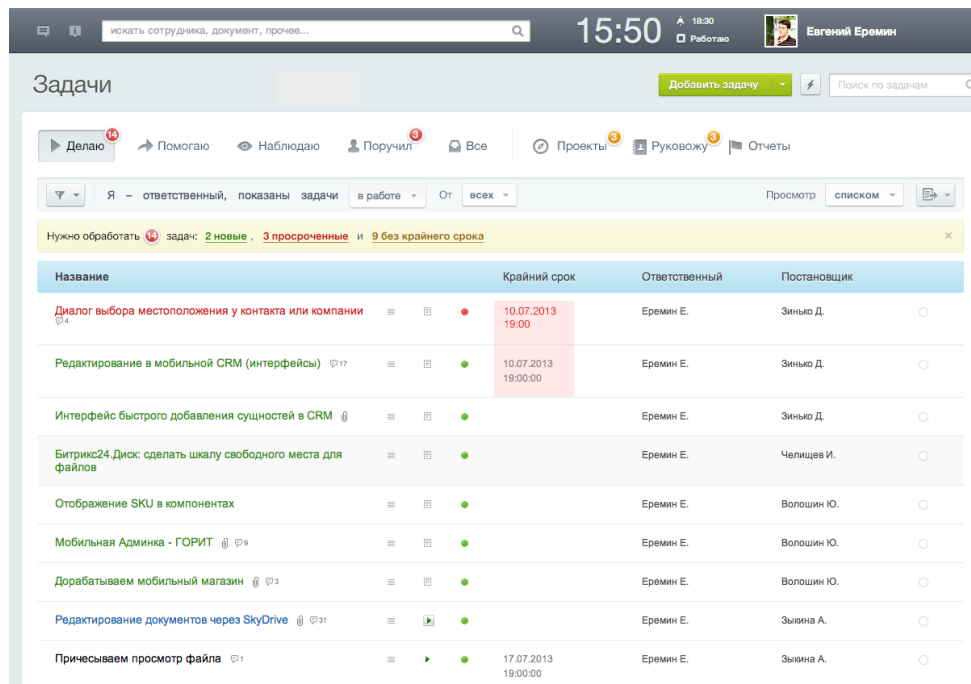
- «Живая лента»
- Сообщения, звонки и видеозвонки с помощью встроенного мессенджера
- Обмен файлами в «Живой ленте» и мессенджере



WebRTC

# Управление задачами

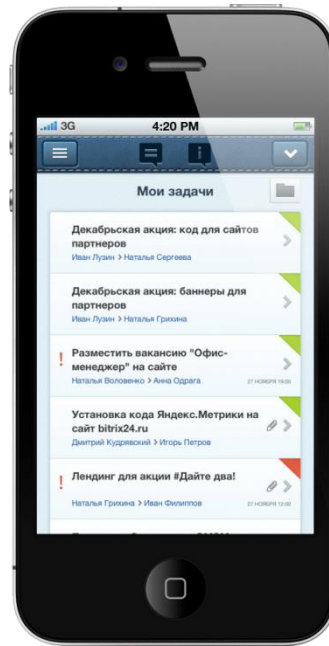
- Совместная работа над задачами
- Сроки, статусы, ответственные по задачам
- Отчеты руководителю
- Интеграция задач с календарями



The screenshot shows the 'Задачи' (Tasks) section of the 1C-Bitrix interface. At the top, there is a search bar with the text 'искать сотрудника, документ, прочее...' and a search icon. The current time is 15:50, and the user is logged in as Евгений Еремин. Below the search bar, there are several tabs: 'Делаю' (4), 'Помогаю', 'Наблюдаю', 'Поручил' (3), and 'Все'. There are also icons for 'Проекты' (3), 'Руководжу' (3), and 'Отчеты'. A dropdown menu is open, showing 'Я - ответственный, показаны задачи в работе' and 'От всех'. A summary bar indicates 'Нужно обработать 2 задачи: 2 новые, 3 просроченные и 9 без крайнего срока'. Below this is a table of tasks.

Название	Крайний срок	Ответственный	Постановщик
Диалог выбора местоположения у контакта или компании	10.07.2013 19:00	Еремин Е.	Зинько Д.
Редактирование в мобильной CRM (интерфейсы)	10.07.2013 19:00:00	Еремин Е.	Зинько Д.
Интерфейс быстрого добавления сущностей в CRM		Еремин Е.	Зинько Д.
Битрикс24.Диск: сделать шкалу свободного места для файлов		Еремин Е.	Челищев И.
Отображение SKU в компонентах		Еремин Е.	Волошин Ю.
Мобильная Админка - ГОРИТ		Еремин Е.	Волошин Ю.
Дорабатываем мобильный магазин		Еремин Е.	Волошин Ю.
Редактирование документов через SkyDrive		Еремин Е.	Зыкина А.
Причесываем просмотр файла	17.07.2013 19:00:00	Еремин Е.	Зыкина А.

# Мобильный портал



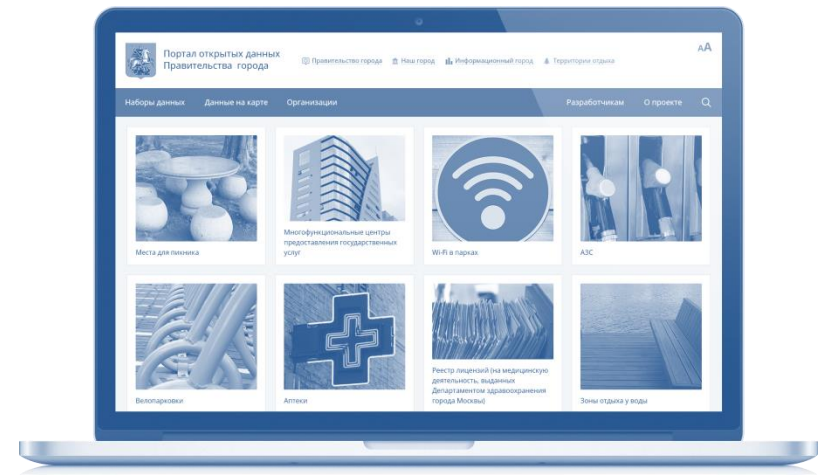
- Живая лента
- Управление задачами
- Работа с файлами
- Мгновенные сообщения
- Контакты сотрудников
- Рабочие группы
- Push-уведомления
- Работа в офлайне



# Преимущества решений «1С-Битрикс»

- Комплексные готовые решения
- Соответствие Законодательству РФ
- Высокая безопасность
- Быстрый срок внедрения

<http://www.1c-bitrix.ru/solutions/gov/>





# Цены с 01.03.2015г.

Редакция	Новая цена, руб.
Официальный сайт государственной организации (базовый и расширенный)	<b>59 900/ 99 900</b>
Портал открытых данных	<b>49 900</b>
Мобильное приложение «Мой город» (включая моб. платформу)	<b>68 900</b>
Внутренний портал государственной организации (25 пользователей)	<b>149 900</b>
Дополнительный пользователь для портала	<b>1 190</b>
Расширение на неограниченное количество пользователей вн. портала	<b>509 150</b>

## → Техническая поддержка

Направьте вопрос специалистам технической поддержки и **получите квалифицированную консультацию.**



# Сайт создали. Что дальше?


Осталось:

- ✓ убрать ненужное
- ✓ добавить необходимое

В основе решения -  
полноценный «1С-Битрикс:  
управление сайтом»,  
поэтому:

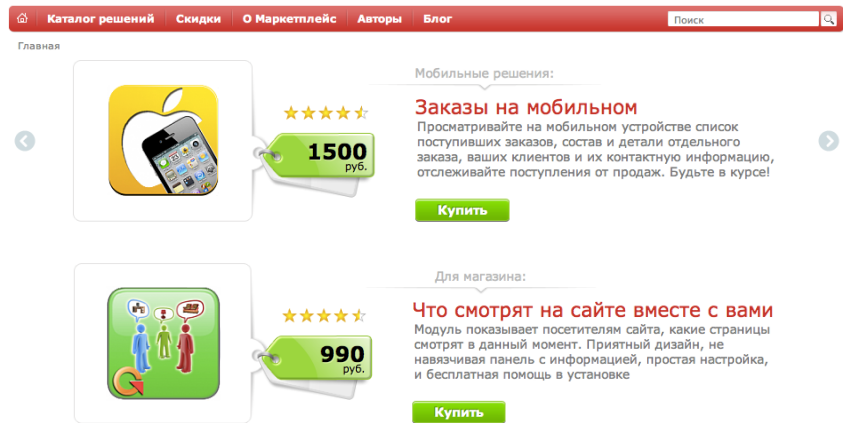
- ✓ можно модифицировать  
что угодно и как угодно
- ✓ управлять так же просто,  
как и создавать



A background image of a map with a grid of streets. A red pushpin is stuck into the map, and a yellow path is highlighted across the streets. The text is overlaid on a semi-transparent white rectangle.

Закажите внедрение сайта у партнеров 1С-Битрикс  
Список партнеров есть на сайте [www.1c-bitrix.ru](http://www.1c-bitrix.ru)

# Веб-приложения для сайта



[marketplace.1c-bitrix.ru](http://marketplace.1c-bitrix.ru)

В каталоге «1С-Битрикс: Маркетплейс» - более 900 веб-приложений для сайтов на платформе «1С-Битрикс». Веб-приложения разработаны партнерами компании «1С-Битрикс».



*Новые возможности и сервисы для администраторов и посетителей Вашего сайта*

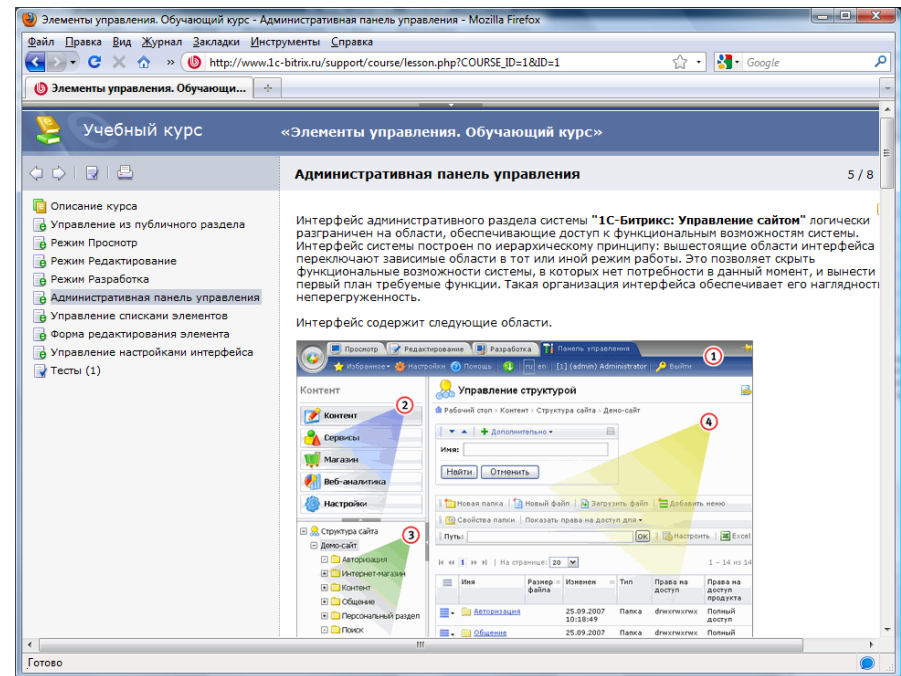
# Обучение

## ✓ Учебные онлайн-курсы для пользователей

Компания «1С-Битрикс» проводит **бесплатное онлайн-обучение** и сертификацию пользователей программного продукта «1С-Битрикс: Управление сайтом». Курсы могут пройти все желающие бесплатно на сайте [www.1c-bitrix.ru](http://www.1c-bitrix.ru).

## ✓ Сертифицированные учебные центры

Авторизованные учебные центры проводят платные учебные курсы в России и СНГ. Расписание ближайших курсов вы найдете на сайте [www.1c-bitrix.ru](http://www.1c-bitrix.ru).



## Планы 2015

- **Интеграция новой версии модуля «1С-битрикс: Интерактивная карта объектов» в решение «1С-Битрикс: Официальный сайт государственной организации» (май)**
- **Перевод «1С-Битрикс: Официальный сайт государственной организации» в Маркетплейс (май)**
- «1С-Битрикс: Мобильное приложение «Мой город» - **отдельный продукт для выпуска приложения гос.организации (май)**

Спасибо за внимание!  
Вопросы?

<http://gov.1c-bitrix.ru>

Надежда Шикина

[ns@1c-bitrix.ru](mailto:ns@1c-bitrix.ru)

